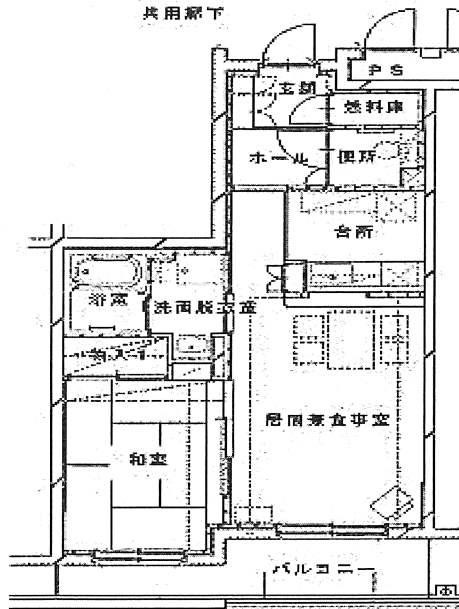


一般世帯向住宅

新富2丁目3番 北栄C団地 5階建 15号棟 510号

1LDK 風呂付 エレベーターあり ※事故住宅

竣工年 平成18年
面積 51.3㎡



- | | |
|-------------------|---|
| 1) 風呂 | ○ |
| 2) エレベーター | ○ |
| 3) ガス給湯器 | ○ |
| 4) シャワー | ○ |
| 5) 物置 | ○ |
| 6) カーテンレール | × |
| 7) 共聴アンテナ | ○ |
| 8) BS接続端子 | ○ |
| ※ 接続には入居者負担が必要です。 | |
| 9) 照明器具及び灯油タンク | × |
| 10) 駐車場 | ○ |
| 11) 24時間換気システム | ○ |
| 12) 都市ガス使用 | ○ |
| 13) ストープ | × |

(FF式灯油・ガスのストーブ使用可)

1. 入居資格：千歳市内在住または勤務場所のある方

①単身者は

- ・ 60歳以上の方（昭和31年4月1日以前の方）
- ・ 身体障害者手帳を持つ方（1級から4級）
- ・ 精神障害者手帳（1級から3級）を持つ方
- ・ 知的障害者療育手帳（A又はB判定）を持つ方
- ・ DV被害者（保護が終了した日から5年を経過していないものなど）
- ・ 生活保護受給者

②法律で定める収入基準を満たす方

③市税などに滞納のない方

④現在住宅にお困りの方（持ち家など持っていない方）

2. 受付：入居資格に該当する方は市指定の申込書に記入・押印する。

（添付書類及び持参するもの）

- ①障害者手帳・精神障害者手帳・療育手帳
- ②生活保護の証明等

3. 当選の場合：提出していただく書類

①納税証明書（市役所1階5番窓口 金額300円）

②所得を確認できるもの

源泉徴収票（ハガキなど）

③家賃領収書（直近月の振込票・記帳後の通帳・家賃帳など）

④マイナンバーを確認できるもの（個人番号カード・通知カードなど）

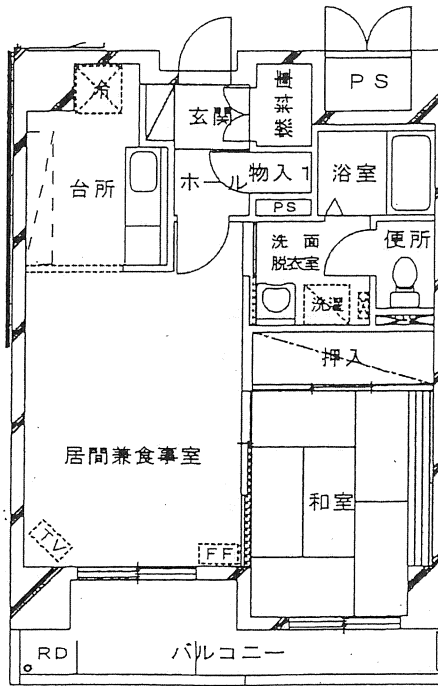
※マイナンバーを記載した書類を提出する際、個人番号カード以外は、通知カード等番号が正しい事を確認するための書類の提示をして頂きます。通知カードだけでは法律上義務付けられている本人確認は完了できず、運転免許証などの写真表示のある身元確認書類を用意する必要があります。その提出が困難な場合は、健康保険証、国民年金手帳等の2つ以上の身元確認書類で身元確認を行います。

一般世帯向住宅

花園7丁目5番 うたり団地 10階建 5号棟 704号

1LDK 風呂付 エレベーターあり

竣工年 平成12年
面積 50.3㎡



- | | |
|-------------------------|---|
| 1) 風呂 | ○ |
| 2) エレベーター | ○ |
| 3) ガス給湯器 | ○ |
| 4) シャワー | ○ |
| 5) 物置 | ○ |
| 6) カーテンレール | × |
| 7) 共聴アンテナ | ○ |
| 8) BS接続端子 | ○ |
| ※ 接続には入居者負担が必要です。 | |
| 9) 照明器具及び灯油タンク | × |
| 10) 駐車場 | ○ |
| 11) 24時間換気システム | ○ |
| 12) 都市ガス使用 | ○ |
| 13) ストープ (FF式灯油ストーブ) | × |

1. 入居資格：千歳市内在住または勤務場所のある方

① 単身者は

- ・ 60歳以上の方（昭和31年4月1日以前の方）
- ・ 身体障害者手帳を持つ方（1級から4級）
- ・ 精神障害者手帳（1級から3級）を持つ方
- ・ 知的障害者療育手帳（A又はB判定）を持つ方
- ・ DV被害者（保護が終了した日から5年を経過していないものなど）
- ・ 生活保護受給者

② 法律で定める収入基準を満たす方

③ 市税などに滞納のない方

④ 現在住宅にお困りの方（持ち家など持っていない方）

2. 受付：入居資格に該当する方は市指定の申込書に記入・押印する。

（添付書類及び持参するもの）

- ① 障害者手帳・精神障害者手帳・療育手帳
- ② 生活保護の証明等

3. 当選の場合：提出していただく書類

- ① 納税証明書（市役所1階5番窓口 金額300円）
- ② 所得を確認できるもの
源泉徴収票等
- ③ 家賃領収書（直近月の振込票・記帳後の通帳・家賃帳など）
- ④ マイナンバーを確認できるもの（個人番号カード・通知カードなど）

※ マイナンバーを記載した書類を提出する際、個人番号カード以外は、通知カード等番号が正しい事を確認するための書類の提示をして頂きます。通知カードだけでは法律上義務付けられている本人確認は完了できず、運転免許証などの写真表示のある身元確認書類を用意する必要があります。その提出が困難な場合は、健康保険証、国民年金手帳等の2つ以上の身元確認書類で身元確認を行います。