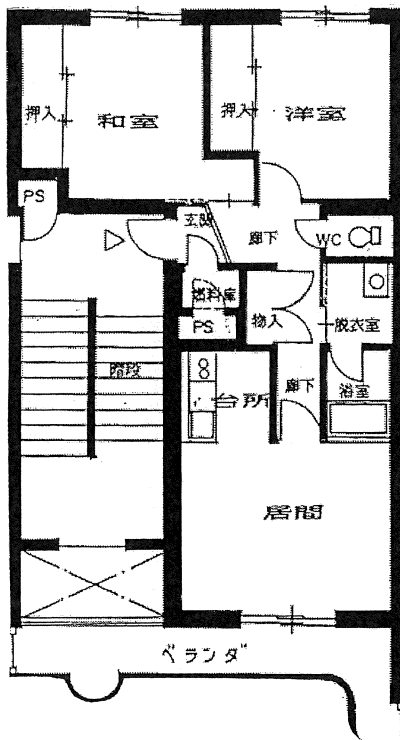


一般世帯向住宅

支笏湖温泉番外地 湖畔団地 3階建 1号棟105号
2LDK 風呂付 エレベーターなし(家族数2人以上)

建築年 平成6年

面積 61.1㎡



- | | |
|-------------------|---|
| 1) 風呂 | ○ |
| 2) エレベーター | × |
| 3) ガス給湯器 | ○ |
| 4) シャワー | ○ |
| 5) 物置 | ○ |
| 6) カーテンレール | × |
| 7) 共聴アンテナ | ○ |
| 8) BS接続端子 | ○ |
| ※ 接続には入居者負担が必要です。 | |
| 9) 照明器具及び灯油タンク | × |
| 10) 駐車場 | ○ |
| 11) 24時間換気システム | ○ |
| 12) プロパンガス使用 | ○ |
| 13) ストーブ | × |

(FF式灯油ストーブ)