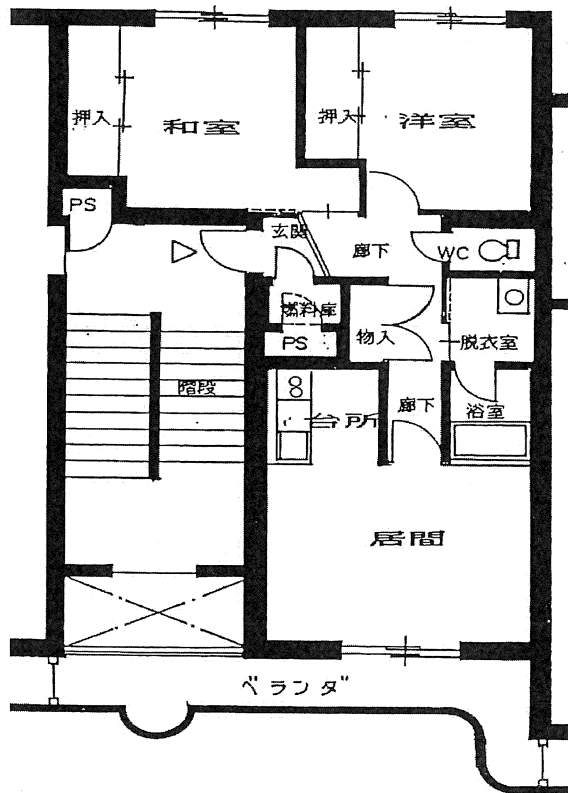


## 一般世帯向住宅

支笏湖温泉番外地 湖畔団地 3階建 1号棟205号  
2LDK 風呂付 エレベーターなし (家族数2人以上)

竣工年 平成 6年

面積 61.1㎡



- |                   |   |
|-------------------|---|
| 1) 風呂             | ○ |
| 2) エレベーター         | × |
| 3) ガス給湯器          | ○ |
| 4) シャワー           | ○ |
| 5) 物置             | ○ |
| 6) カーテンレール        | × |
| 7) 共聴アンテナ         | ○ |
| 8) BS接続端子         | ○ |
| ※ 接続には入居者負担が必要です。 |   |
| 9) 照明器具及び灯油タンク    | × |
| 10) 駐車場           | ○ |
| 11) 24時間換気システム    | ○ |
| 12) 都市ガス使用        | × |
| 13) ストープ          | × |
| (FF式灯油ストーブ)       |   |