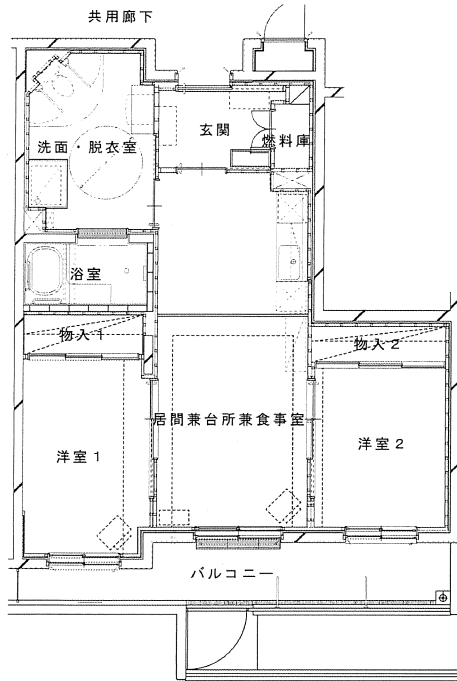


心身障がい者世帯向住宅(車いす対応)

新富2丁目3番 北栄C団地 5階建 15号棟 107号
2LDK 風呂付 エレベーターあり ※事故住宅



竣工年 平成18年
面積 74.8㎡

- | | |
|-------------------|---|
| 1) 風呂 | ○ |
| 2) エレベーター | ○ |
| 3) ガス給湯器 | ○ |
| 4) シャワー | ○ |
| 5) 物置 | ○ |
| 6) カーテンレール | × |
| 7) 共聴アンテナ | ○ |
| 8) BS接続端子 | ○ |
| ※ 接続には入居者負担が必要です。 | |
| 9) 照明器具及び灯油タンク | × |
| 10) 駐車場 | ○ |
| 11) 24時間換気システム | ○ |
| 12) 都市ガス使用 | ○ |
| 13) ストープ | × |
| (FF式灯油・ガーストープ使用可) | |

1. 対象者：千歳市内に住所又は勤務場所のある方
本人、又は同居者のいずれかが、次のいずれかに該当する方
 - ①身体障害者手帳（1級から4級）の交付を受け、かつ現に車椅子を日常的に使用している方
 - ②単身者は、日常的に車椅子を使用しての自立（介護を受けての自立を含む）生活が可能な方
 ※心身障がい者世帯の該当者は、一般世帯向住宅にも申込みできます。

2. 受付：入居資格に該当する方は市指定の申込書に記入する。
(添付書類及び持参するもの)
 - ①障害者手帳（1級から4級）※医師の診断書は、当選者のみとする
 - ②生活保護の証明等

3. 当選の場合：提出していただく書類
 - ①納税証明書（市役所1階5番窓口 金額300円）
 - ②所得を確認できるもの
源泉徴収票等
 - ③家賃領収書（直近月の振込票・記帳後の通帳・家賃帳など）
 - ④医師の診断書
 - ⑤マイナンバーを確認できるもの（個人番号カード・通知カードなど）
※マイナンバーを記載した書類を提出する際、個人番号カード以外は、通知カード等番号が正しい事を確認するための書類の提示をして頂きます。通知カードだけでは法律上義務付けられている本人確認は完了できず、運転免許証などの写真表示のある身元確認書類を用意する必要があります。その提出が困難な場合は、健康保険証、国民年金手帳等の2つ以上の身元確認書類で身元確認を行います。