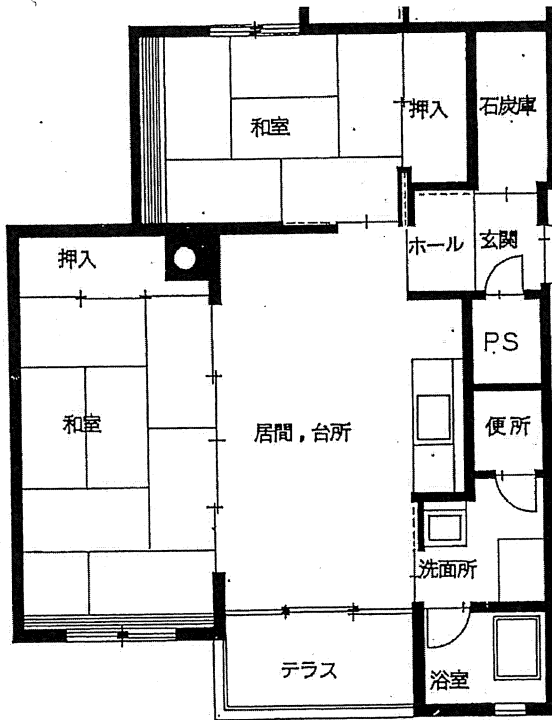


一般世帯向住宅

新富2丁目2番 北栄B団地 4階建 11号棟 104号
2LDK 風呂付 エレベーターなし (家族数2人以上)

竣工年平成 1年

面積 64.1m²



- | | |
|-------------------|---|
| 1) 風呂 | ○ |
| 2) エレベーター | × |
| 3) ガス給湯器 | × |
| 4) シャワー | × |
| 5) 物置 | ○ |
| 6) カーテンレール | × |
| 7) 共聴アンテナ | ○ |
| 8) BS接続端子 | × |
| ※ 接続には入居者負担が必要です。 | |
| 9) 照明器具及び灯油タンク | × |
| 10) 駐車場 | ○ |
| 11) 24時間換気システム | × |
| 12) 都市ガス使用 | ○ |
| 13) ストーブ | × |

(煙突式灯油ストーブ)

市営住宅入居者の随時募集のお知らせ

定期募集で入居者の決まらなかった住宅について、先着順に入居者の決定を行いますのでお知らせいたします。

【募集する住宅】

一般世帯向住宅

・2LDK(家族数2人以上)

北栄団地(新富2丁目2番、風呂付、エレベータ無、4階建、1階)

1戸 19,600円 ~38,600円

〈入居資格〉 次のすべての条件を満たす方。

- ①千歳市内に住所又は勤務先がある。
- ②同居する家族がいる。(結婚予定の方は入居可能日までに入籍可能である)
- ③市で定めた収入基準を超えていない。
- ④市税などに滞納がない。
- ⑤入居しようとする方全員に持ち家がなく、現に住宅に困っている。
- ⑥暴力団でない。

※2LDKの入居には、家族数が2人以上必要です。

※犬、猫などのペットの飼育はできません。

※契約時には連帯保証人2名と、家賃2カ月分の敷金が必要です。

〈申込みに必要なもの〉

- ・入居申込書
- ・直近の家賃の領収書
- ・印鑑
- ・源泉徴収票などの収入を証明するもの
- ・納税証明書
- ・マイナンバー(個人カードまたは、通知カード+運転免許証などの顔写真付きの本人確認ができるもの等)

※必要に応じてその他の書類の提出をお願いする場合があります。(障害者手帳等)

〈申込先・詳細のお問い合わせ〉

千歳市営住宅窓口センター

住所 千歳市東雲町2丁目26番地2(市役所向かい)

電話 0800-800-1945(フリーダイヤル)