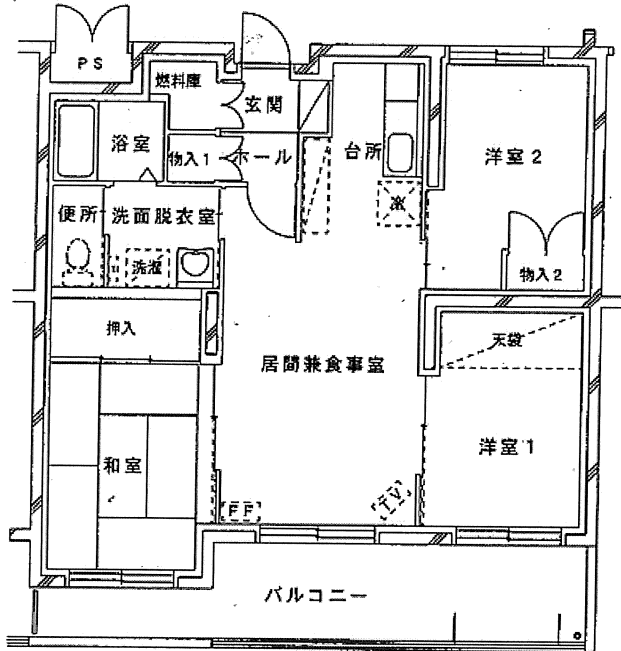


高齢者世帯向住宅

花園7丁目7番 うたり団地 4階建 1号棟 101号
3LDK 風呂付 エレベーターあり (家族数3人以上)



竣工年 平成15年
面積 72.1㎡

- | | |
|-------------------|----|
| 1) 風呂 | ○ |
| 2) エレベーター | ○○ |
| 3) ガス給湯器 | ○○ |
| 4) シャワー | ○○ |
| 5) 物置 | ○ |
| 6) カーテンレール | × |
| 7) 共聴アンテナ | ○ |
| 8) BS接続端子 | ○ |
| ※ 接続には入居者負担が必要です。 | |
| 9) 照明器具及び灯油タンク | × |
| 10) 駐車場 | ○ |
| 11) 24時間換気システム | ○○ |
| 12) 都市ガス使用 | ○ |
| 13) ストープ | × |
| (FF式灯油ストーブ) | |

1. 対象者：
 - ① 千歳市内在住又は勤務場所のある方
 - ② 60歳以上の方、及び同居する家族は、家族全員が次のいずれかに該当する世帯
 - ・ 配偶者（60歳未満可）
 - ・ 18歳未満の児童
 - ・ 身体障害者手帳（1～4級）・精神障害者手帳（1～3級）・療育手帳の交付を受けている方
 - ・ 60歳以上の方
 ※ 高齢者世帯の該当者は、一般世帯向住宅にも申込みできます。

2. 受付：入居資格に該当する方は市指定の申込書に記入・押印する。
(添付書類及び持参するもの)
 - ① 身体障害者手帳・精神障害者手帳・療育手帳
 - ② 生活保護の証明等

3. 当選の場合：提出していただく書類
 - ① 納税証明書（市役所第2庁舎1階4番窓口 金額300円）
 - ② 所得を確認できるもの
源泉徴収票等
 - ③ 家賃領収書（直近月の振込票・記帳後の通帳・家賃帳など）
 - ④ マイナンバーを確認できるもの（個人番号カード・通知カードなど）

※ マイナンバーを記載した書類を提出する際、個人番号カード以外は、通知カード等番号が正しい事を確認するための書類の提示をして頂きます。通知カードだけでは法律上義務付けられている本人確認は完了できず、運転免許証などの写真表示のある身元確認書類を用意する必要があります。その提出が困難な場合は、健康保険証、国民年金手帳等の2つ以上の身元確認書類で身元確認を行います。