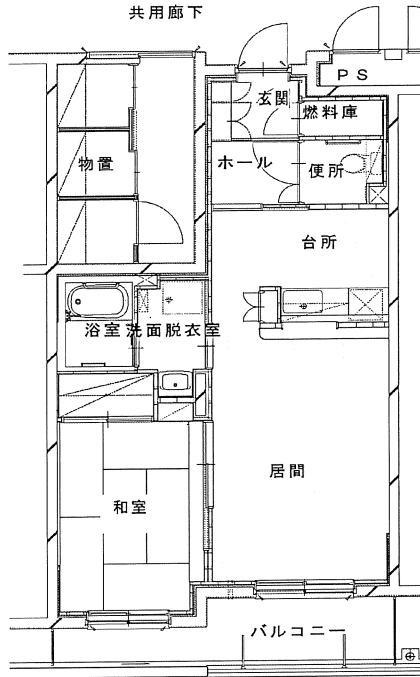


シルバーハウジング

新富2丁目4番 北栄C団地 5階建 18号棟 103号
1LDK 風呂付 エレベーターあり



竣工年 平成20年
面積 51.3m²

- | | |
|-------------------|---|
| 1) 風呂 | ○ |
| 2) エレベーター | ○ |
| 3) ガス給湯器 | ○ |
| 4) シャワー | ○ |
| 5) 物置 | ○ |
| 6) カーテンレール | × |
| 7) 共聴アンテナ | ○ |
| 8) BS接続端子 | ○ |
| ※ 接続には入居者負担が必要です。 | |
| 9) 照明器具及び灯油タンク | × |
| 10) 駐車場 | ○ |
| 11) 24時間換気システム | ○ |
| 12) 都市ガス使用 | ○ |
| 13) ストープ | × |
| (FF式灯油・ガストーブ使用可) | |

対象者

60歳以上の方及び同居する家族がいる場合は、
家族全員が次のいずれかに該当する世帯

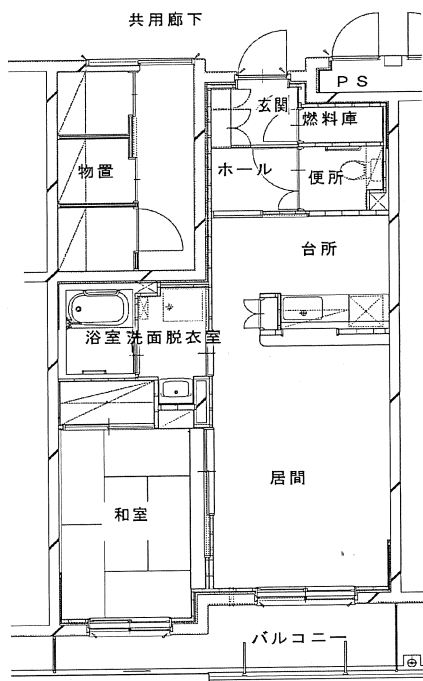
- ・ 配偶者（60歳未満可）
- ・ 自炊が可能な程度の健康状態であるものの、身体機能の低下が認められるため、自立して生活することに不安があると認められる方
- ・ 60歳以上の方
- ・ 固定電話回線の設置が可能な方

※「シルバーハウジング住宅」は、60歳以上の高齢者を対象として生活指導及び相談、安否確認、緊急時の対応、関係機関との連絡などのサービスを行う生活援助員を配置した住宅です。
また、生活援助員のサービスを受けられることから家賃とは別に費用負担があります。

シルバーハウジング

新富2丁目4番 北栄C団地 5階建 18号棟 203号
1LDK 風呂付 エレベーターあり

竣工年 平成20年
面積 51.3m²



- | | |
|-------------------|---|
| 1) 風呂 | ○ |
| 2) エレベーター | ○ |
| 3) ガス給湯器 | ○ |
| 4) シャワー | ○ |
| 5) 物置 | ○ |
| 6) カーテンレール | × |
| 7) 共聴アンテナ | ○ |
| 8) BS接続端子 | ○ |
| ※ 接続には入居者負担が必要です。 | |
| 9) 照明器具及び灯油タンク | × |
| 10) 駐車場 | ○ |
| 11) 24時間換気システム | ○ |
| 12) 都市ガス使用 | ○ |
| 13) ストープ | × |
| (FF式灯油・ガスストーブ使用可) | |

対象者

60歳以上の方及び同居する家族がいる場合は、
家族全員が次のいずれかに該当する世帯

- ・ 配偶者（60歳未満可）
- ・ 自炊が可能な程度の健康状態であるものの、身体機能の低下が認められるため、自立して生活することに不安があると認められる方
- ・ 60歳以上の方
- ・ 固定電話回線の設置が可能な方

※「シルバーハウジング住宅」は、60歳以上の高齢者を対象として生活指導及び相談、安否確認、緊急時の対応、関係機関との連絡などのサービスを行う生活援助員を配置した住宅です。
また、生活援助員のサービスを受けられることから家賃とは別に費用負担があります。