

一般世帯向住宅
新富1丁目3番 北栄団地 5階建 1号棟 202号
2LDK 風呂付 エレベーターなし (家族数2人以上)

竣工年 昭和59年
 面積 61.1m²



- | | |
|-------------------|---|
| 1) 風呂 | ○ |
| 2) エレベーター | × |
| 3) ガス給湯器 | × |
| 4) シャワー | × |
| 5) 物置 | ○ |
| 6) カーテンレール | × |
| 7) 共聴アンテナ | ○ |
| 8) BS接続端子 | × |
| ※ 接続には入居者負担が必要です。 | |
| 9) 照明器具及び灯油タンク | × |
| 10) 駐車場 | ○ |
| 11) 24時間換気システム | × |
| 12) 都市ガス使用 | ○ |
| 13) ストープ | × |
| (煙突式灯油ストーブ使用) | |

1. 入居資格：
 - ①千歳市内在住又は勤務場所のある方
 - ②同居家族のある方 (婚約予定の方は入居可能日までに入籍をする方)
 - ③法律で定める収入基準を満たす方
 - ④市税などに滞納のない方
 - ⑤現在住宅にお困りの方 (入居しようとする方全員に持ち家がないこと)
 - ⑥暴力団員でない方

2. 受付：入居資格に該当する方は市指定の申込書に記入する
 (添付書類及び持参するもの)
 - ①身体障害者手帳・精神障害者手帳・療育手帳
 - ②生活保護の証明等

3. 当選の場合：提出していただく書類
 - ①納税証明書 (市役所第2庁舎1階1番窓口 金額300円)
 - ②所得を確認できるもの
所得課税証明書等
 - ③家賃領収書 (直近月の振込票・記帳後の通帳・家賃帳など)

一般世帯向住宅

新富3丁目3番 北栄C団地 5階建 13号棟 402号
2LDK 風呂付 エレベーターあり (家族数2人以上)

竣工年 平成10年
面積 61.0㎡



- | | |
|-------------------|---|
| 1) 風呂 | ○ |
| 2) エレベーター | ○ |
| 3) ガス給湯器 | ○ |
| 4) シャワー | ○ |
| 5) 物置 | ○ |
| 6) カーテンレール | × |
| 7) 共聴アンテナ | ○ |
| 8) BS接続端子 | ○ |
| ※ 接続には入居者負担が必要です。 | |
| 9) 照明器具 | × |
| 10) 駐車場 | ○ |
| 11) 24時間換気システム | ○ |
| 12) 都市ガス使用 | ○ |
| 13) ストープ | × |
| (FF式灯油ストーブ使用) | |

1. 入居資格：
 - ①千歳市内在住又は勤務場所のある方
 - ②同居家族のある方（婚約予定の方は入居可能日までに入籍をする方）
 - ③法律で定める収入基準を満たす方
 - ④市税などに滞納のない方
 - ⑤現在住宅にお困りの方（入居しようとする方全員に持ち家がないこと）
 - ⑥暴力団員でない方

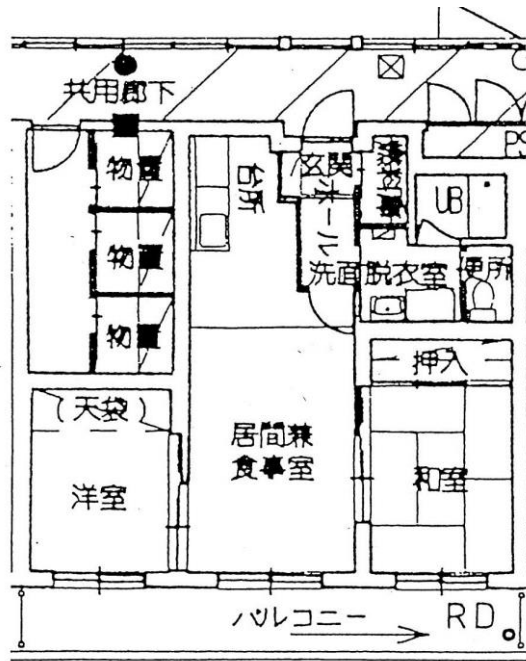
2. 受付：入居資格に該当する方は市指定の申込書に記入する
（添付書類及び持参するもの）
 - ①身体障害者手帳・精神障害者手帳・療育手帳
 - ②生活保護の証明等

3. 当選の場合：提出していただく書類
 - ①納税証明書（市役所第2庁舎1階1番窓口 金額300円）
 - ②所得を確認できるもの
所得課税証明書等
 - ③家賃領収書（直近月の振込票・記帳後の通帳・家賃帳など）

一般世帯向住宅

新富3丁目3番 北栄C団地 5階建 14号棟 402号
2LDK 風呂付 エレベーターあり (家族数2人以上)

竣工年 平成12年
面積 61.0㎡



- | | |
|-------------------|---|
| 1) 風呂 | ○ |
| 2) エレベーター | ○ |
| 3) ガス給湯器 | ○ |
| 4) シャワー | ○ |
| 5) 物置 | ○ |
| 6) カーテンレール | × |
| 7) 共聴アンテナ | ○ |
| 8) BS接続端子 | ○ |
| ※ 接続には入居者負担が必要です。 | |
| 9) 照明器具及び灯油タンク | × |
| 10) 駐車場 | ○ |
| 11) 24時間換気システム | ○ |
| 12) 都市ガス使用 | ○ |
| 13) ストープ | × |
| (FF式灯油ストーブ使用) | |

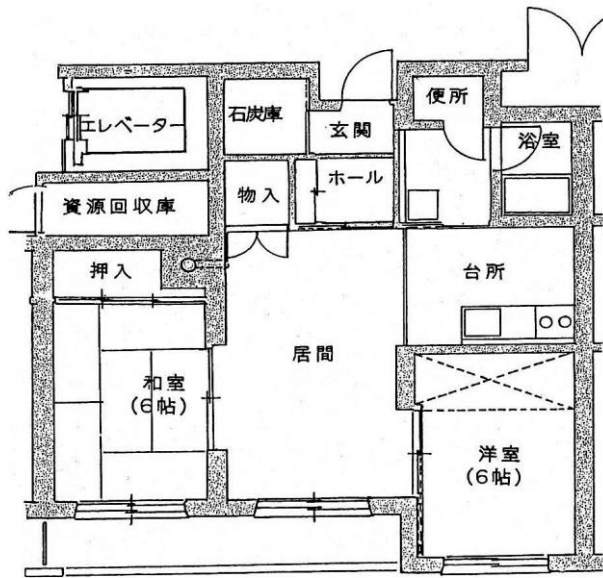
1. 入居資格：
 - ①千歳市内在住又は勤務場所のある方
 - ②同居家族のある方 (婚約予定の方は入居可能日までに入籍をする方)
 - ③法律で定める収入基準を満たす方
 - ④市税などに滞納のない方
 - ⑤現在住宅にお困りの方 (入居しようとする方全員に持ち家がないこと)
 - ⑥暴力団員でない方

2. 受付：入居資格に該当する方は市指定の申込書に記入する
(添付書類及び持参するもの)
 - ①身体障害者手帳・精神障害者手帳・療育手帳
 - ②生活保護の証明等

3. 当選の場合：提出していただく書類
 - ①納税証明書 (市役所第2庁舎1階1番窓口 金額300円)
 - ②所得を確認できるもの
所得課税証明書等
 - ③家賃領収書 (直近月の振込票・記帳後の通帳・家賃帳など)

一般世帯向住宅
高台3丁目2番 高台団地 5階建 6号棟 405号
2LDK 風呂付 エレベーターあり (家族数2人以上)

竣工年 平成3年
 面積 57.1㎡



- | | |
|-------------------------|---|
| 1) 風呂 | ○ |
| 2) エレベーター | ○ |
| 3) ガス給湯器 | ○ |
| 4) シャワー | ○ |
| 5) 物置 | ○ |
| 6) カーテンレール | × |
| 7) 共聴アンテナ | ○ |
| 8) BS接続端子 | ○ |
| ※ 接続には入居者負担が必要です。 | |
| 9) 照明器具 | × |
| 10) 駐車場 | ○ |
| 11) 24時間換気システム | × |
| 12) 都市ガス使用 | ○ |
| 13) ストープ
(FF式灯油ストーブ) | × |

1. 入居資格：
 - ①千歳市内在住又は勤務場所のある方
 - ②同居家族のある方（婚約予定の方は入居可能日までに入籍をする方）
 - ③法律で定める収入基準を満たす方
 - ④市税などに滞納のない方
 - ⑤現在住宅にお困りの方（入居しようとする方全員に持ち家がないこと）
 - ⑥暴力団員でない方

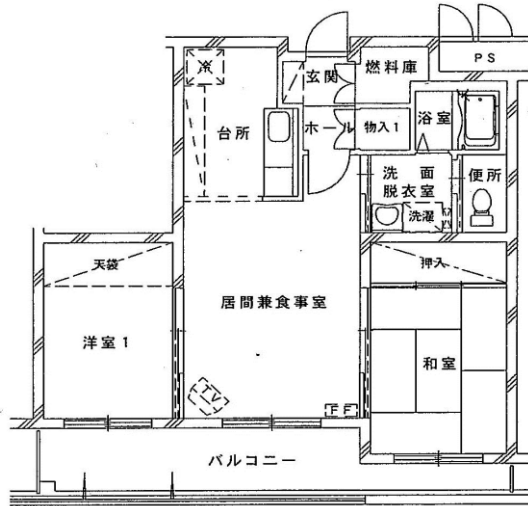
2. 受付：入居資格に該当する方は市指定の申込書に記入する
 （添付書類及び持参するもの）
 - ①身体障害者手帳・精神障害者手帳・療育手帳
 - ②生活保護の証明等

3. 当選の場合：提出していただく書類
 - ①納税証明書（市役所第2庁舎1階1番窓口 金額300円）
 - ②所得を確認できるもの
所得課税証明書等
 - ③家賃領収書（直近月の振込票・記帳後の通帳・家賃帳など）

一般世帯向住宅

花園7丁目6番 うたり団地 5階建 3号棟 405号
2LDK 風呂付 エレベーターあり (家族数2人以上)

竣工年 平成14年
面積 60.5m²



2LDK(B)

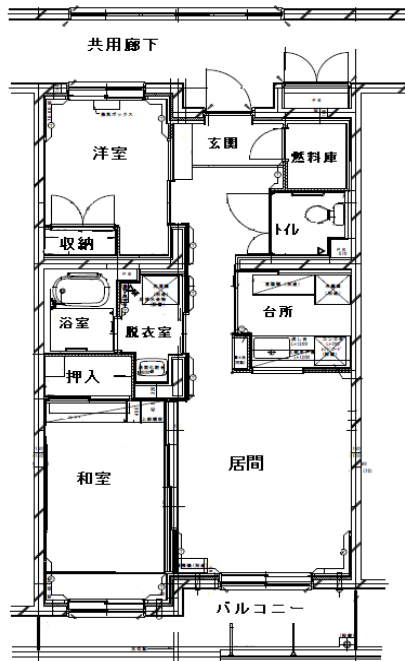
- | | |
|-------------------|---|
| 1) 風呂 | ○ |
| 2) エレベーター | ○ |
| 3) ガス給湯器 | ○ |
| 4) シャワー | ○ |
| 5) 物置 | ○ |
| 6) カーテンレール | × |
| 7) 共聴アンテナ | ○ |
| 8) BS接続端子 | ○ |
| ※ 接続には入居者負担が必要です。 | |
| 9) 照明器具及び灯油タンク | × |
| 10) 駐車場 | ○ |
| 11) 24時間換気システム | ○ |
| 12) 都市ガス使用 | ○ |
| 13) ストープ | × |
| (FF式灯油ストーブ) | |

1. 入居資格：
 - ①千歳市内在住又は勤務場所のある方
 - ②同居家族のある方 (婚約予定の方は入居可能日までに入籍をする方)
 - ③法律で定める収入基準を満たす方
 - ④市税などに滞納のない方
 - ⑤現在住宅にお困りの方 (入居しようとする方全員に持ち家がないこと)
 - ⑥暴力団員でない方

2. 受付：入居資格に該当する方は市指定の申込書に記入する
(添付書類及び持参するもの)
 - ①身体障害者手帳・精神障害者手帳・療育手帳
 - ②生活保護の証明等

3. 当選の場合：提出していただく書類
 - ①納税証明書 (市役所第2庁舎1階1番窓口 金額300円)
 - ②所得を確認できるもの
所得課税証明書等
 - ③家賃領収書 (直近月の振込票・記帳後の通帳・家賃帳など)

一般世帯向住宅
緑町2丁目1番 みどり団地 5階建 2号棟 408号
2LDK 風呂付 エレベーターあり (家族数2人以上)



竣工年 平成24年
 面積 61.6m²

- | | |
|-------------------|---|
| 1) 風呂 | ○ |
| 2) エレベーター | ○ |
| 3) ガス給湯器 | ○ |
| 4) シャワー | ○ |
| 5) 物置 | ○ |
| 6) カーテンレール | × |
| 7) 共聴アンテナ | ○ |
| 8) BS接続端子 | ○ |
| ※ 接続には入居者負担が必要です。 | |
| 9) 照明器具及び灯油タンク | × |
| 10) 駐車場 | ○ |
| 11) 24時間換気システム | ○ |
| 12) 都市ガス使用 | ○ |
| 13) ストープ | × |
| (FF式灯油・ガラストープ使用可) | |

1. 入居資格：
 - ①千歳市内在住又は勤務場所のある方
 - ②同居家族のある方（婚約予定の方は入居可能日までに入籍をする方）
 - ③法律で定める収入基準を満たす方
 - ④市税などに滞納のない方
 - ⑤現在住宅にお困りの方（入居しようとする方全員に持ち家がないこと）
 - ⑥暴力団員でない方

2. 受付：入居資格に該当する方は市指定の申込書に記入する
 （添付書類及び持参するもの）
 - ①身体障害者手帳・精神障害者手帳・療育手帳
 - ②生活保護の証明等

3. 当選の場合：提出していただく書類
 - ①納税証明書（市役所第2庁舎1階1番窓口 金額300円）
 - ②所得を確認できるもの
所得課税証明書等
 - ③家賃領収書（直近月の振込票・記帳後の通帳・家賃帳など）