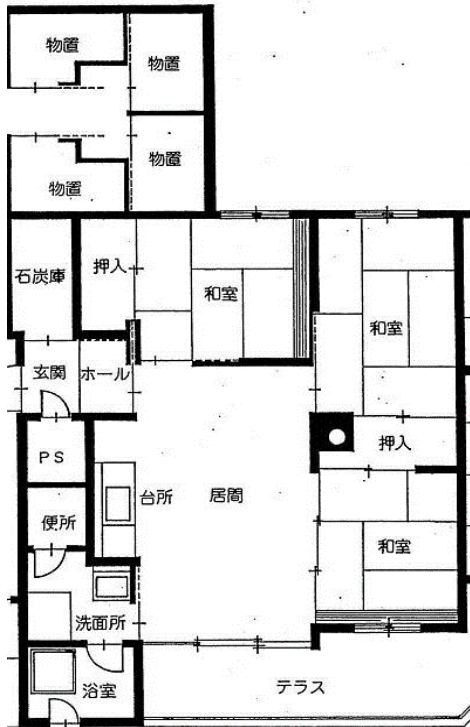


一般世帯向住宅

新富3丁目1番 北栄B団地 5階建 5号棟 105号
3LDK 風呂付 エレベーターあり (家族数3人以上)



竣工年 昭和61年
面積 67.2m²

- | | |
|---------------------------|---|
| 1) 風呂 | ○ |
| 2) エレベーター | × |
| 3) ガス給湯器 | × |
| 4) シャワー | × |
| 5) 物置 | ○ |
| 6) カーテンレール | × |
| 7) 共聴アンテナ | ○ |
| 8) BS接続端子 | ○ |
| ※ 接続には入居者負担が必要です。 | |
| 9) 照明器具及び灯油タンク | × |
| 10) 駐車場 | ○ |
| 11) 24時間換気システム | ○ |
| 12) 都市ガス使用 | ○ |
| 13) ストープ
(煙突式灯油ストーブ使用) | × |

1. 入居資格：
 - ①千歳市内在住又は勤務場所のある方
 - ②同居家族のある方 (婚約予定の方は入居可能日までに入籍をする方)
 - ③法律で定める収入基準を満たす方
 - ④市税などに滞納のない方
 - ⑤現在住宅にお困りの方 (入居しようとする方全員に持ち家がないこと)
 - ⑥暴力団員でない方

2. 受付：入居資格に該当する方は市指定の申込書に記入する
(添付書類及び持参するもの)
 - ①身体障害者手帳・精神障害者手帳・療育手帳
 - ②生活保護の証明等

3. 当選の場合：提出していただく書類
 - ①納税証明書 (市役所第2庁舎1階1番窓口 金額300円)
 - ②所得を確認できるもの
所得課税証明書等
 - ③家賃領収書 (直近月の振込票・記帳後の通帳・家賃帳など)

一般世帯向住宅

新富2丁目4番 北栄C団地 5階建 18号棟 301号
3LDK 風呂付 エレベーターあり (家族数3人以上)



竣工年 平成20年
面積 75.6㎡

- | | |
|-------------------|---|
| 1) 風呂 | ○ |
| 2) エレベーター | ○ |
| 3) ガス給湯器 | ○ |
| 4) シャワー | ○ |
| 5) 物置 | ○ |
| 6) カーテンレール | × |
| 7) 共聴アンテナ | ○ |
| 8) BS接続端子 | ○ |
| ※ 接続には入居者負担が必要です。 | |
| 9) 照明器具及び灯油タンク | × |
| 10) 駐車場 | ○ |
| 11) 24時間換気システム | ○ |
| 12) 都市ガス使用 | ○ |
| 13) ストープ | × |
- (FF式灯油・ガストーブ使用可)

3LDK

1. 入居資格：
 - ①千歳市内在住又は勤務場所のある方
 - ②同居家族のある方 (婚約予定の方は入居可能日までに入籍をする方)
 - ③法律で定める収入基準を満たす方
 - ④市税などに滞納のない方
 - ⑤現在住宅にお困りの方 (入居しようとする方全員に持ち家がないこと)
 - ⑥暴力団員でない方

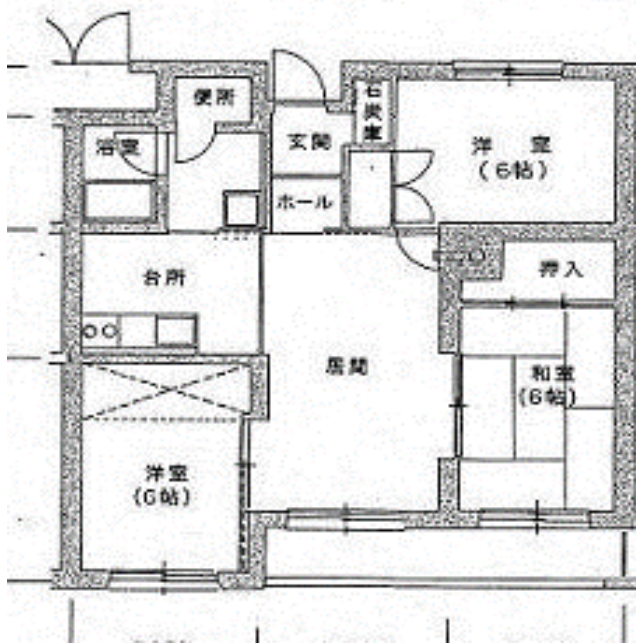
2. 受付：入居資格に該当する方は市指定の申込書に記入する
(添付書類及び持参するもの)
 - ①身体障害者手帳・精神障害者手帳・療育手帳
 - ②生活保護の証明等

3. 当選の場合：提出していただく書類
 - ①納税証明書 (市役所第2庁舎1階1番窓口 金額300円)
 - ②所得を確認できるもの
所得課税証明書等
 - ③家賃領収書 (直近月の振込票・記帳後の通帳・家賃帳など)

一般世帯向住宅

高台3丁目2番 高台団地 5階建 6号棟 502号
3LDK 風呂付 エレベーターあり (家族数3人以上)

竣工年 平成3年
面積 65.0㎡



- | | |
|-------------------------|---|
| 1) 風呂 | ○ |
| 2) エレベーター | ○ |
| 3) ガス給湯器 | ○ |
| 4) シャワー | ○ |
| 5) 物置 | ○ |
| 6) カーテンレール | × |
| 7) 共聴アンテナ | ○ |
| 8) BS接続端子 | ○ |
| ※ 接続には入居者負担が必要です。 | |
| 9) 照明器具及び灯油タンク | × |
| 10) 駐車場 | ○ |
| 11) 24時間換気システム | × |
| 12) 都市ガス使用 | ○ |
| 13) ストーブ
(FF式灯油ストーブ) | × |

1. 入居資格：
 - ①千歳市内在住又は勤務場所のある方
 - ②同居家族のある方（婚約予定の方は入居可能日までに入籍をする方）
 - ③法律で定める収入基準を満たす方
 - ④市税などに滞納のない方
 - ⑤現在住宅にお困りの方（入居しようとする方全員に持ち家がないこと）
 - ⑥暴力団員でない方

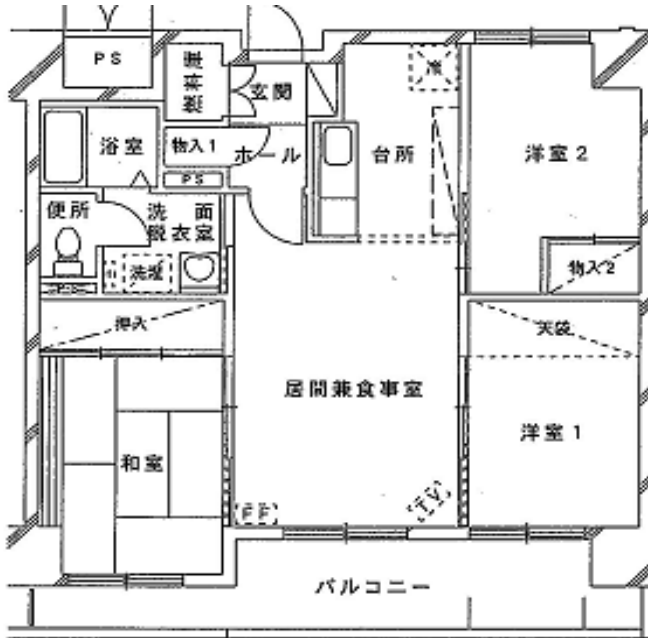
2. 受付：入居資格に該当する方は市指定の申込書に記入する
（添付書類及び持参するもの）
 - ①身体障害者手帳・精神障害者手帳・療育手帳
 - ②生活保護の証明等

3. 当選の場合：提出していただく書類
 - ①納税証明書（市役所第2庁舎1階1番窓口 金額300円）
 - ②所得を確認できるもの
所得課税証明書等
 - ③家賃領収書（直近月の振込票・記帳後の通帳・家賃帳など）

一般世帯向住宅

花園4丁目10番 うたり団地 5階建 4号棟 506号
3LDK 風呂付 エレベーターあり (家族数3人以上)

竣工年 平成16年
面積 72.0㎡



- | | |
|-------------------|---|
| 1) 風呂 | ○ |
| 2) エレベーター | ○ |
| 3) ガス給湯器 | ○ |
| 4) シャワー | ○ |
| 5) 物置 | ○ |
| 6) カーテンレール | × |
| 7) 共聴アンテナ | ○ |
| 8) BS接続端子 | ○ |
| ※ 接続には入居者負担が必要です。 | |
| 9) 照明器具 | × |
| 10) 駐車場 | ○ |
| 11) 24時間換気システム | ○ |
| 12) 都市ガス使用 | ○ |
| 13) ストープ | × |
| (FF式灯油・ガストーブ使用可) | |

1. 入居資格：
 - ①千歳市内在住又は勤務場所のある方
 - ②同居家族のある方 (婚約予定の方は入居可能日までに入籍をする方)
 - ③法律で定める収入基準を満たす方
 - ④市税などに滞納のない方
 - ⑤現在住宅にお困りの方 (入居しようとする方全員に持ち家がないこと)
 - ⑥暴力団員でない方

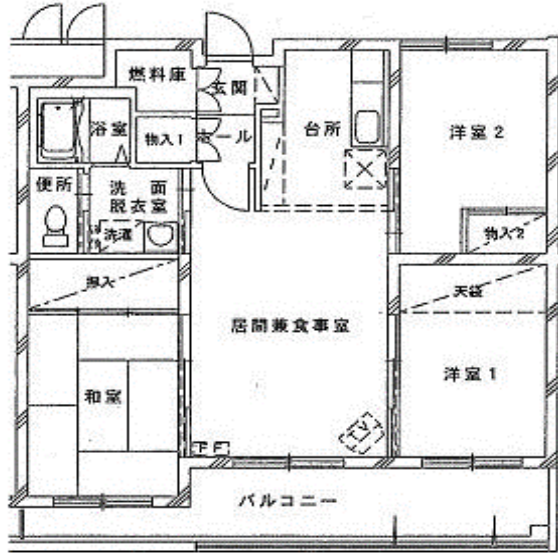
2. 受付：入居資格に該当する方は市指定の申込書に記入する
(添付書類及び持参するもの)
 - ①身体障害者手帳・精神障害者手帳・療育手帳
 - ②生活保護の証明等

3. 当選の場合：提出していただく書類
 - ①納税証明書 (市役所第2庁舎1階1番窓口 金額300円)
 - ②所得を確認できるもの
所得課税証明書等
 - ③家賃領収書 (直近月の振込票・記帳後の通帳・家賃帳など)

一般世帯向住宅

花園7丁目5番 うたり団地 10階建 5号棟 901号
3LDK 風呂付 エレベーターあり (家族数3人以上)

竣工年 平成12年
面積 71.5㎡



3LDK (A)

- | | |
|-------------------|---|
| 1) 風呂 | ○ |
| 2) エレベーター | ○ |
| 3) ガス給湯器 | ○ |
| 4) シャワー | ○ |
| 5) 物置 | ○ |
| 6) カーテンレール | × |
| 7) 共聴アンテナ | ○ |
| 8) BS接続端子 | ○ |
| ※ 接続には入居者負担が必要です。 | |
| 9) 照明器具 | × |
| 10) 駐車場 | ○ |
| 11) 24時間換気システム | ○ |
| 12) 都市ガス使用 | ○ |
| 13) ストープ | × |
| (FF式灯油ストーブ使用) | |

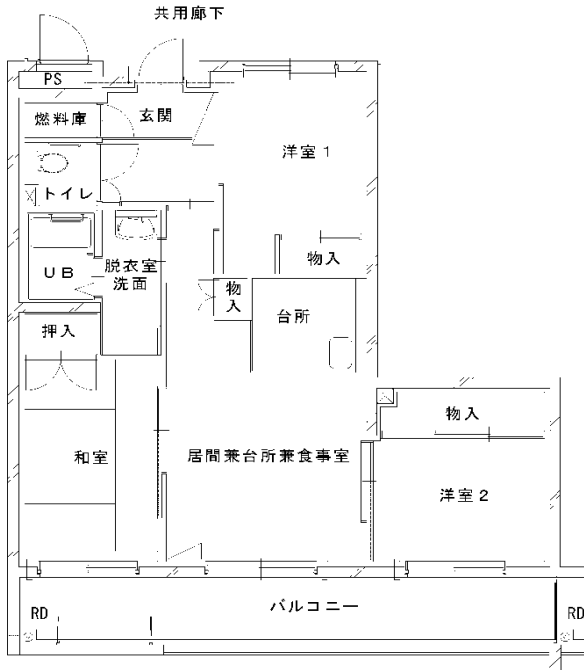
1. 入居資格：
 - ①千歳市内在住又は勤務場所のある方
 - ②同居家族のある方 (婚約予定の方は入居可能日までに入籍をする方)
 - ③法律で定める収入基準を満たす方
 - ④市税などに滞納のない方
 - ⑤現在住宅にお困りの方 (入居しようとする方全員に持ち家がないこと)
 - ⑥暴力団員でない方

2. 受付：入居資格に該当する方は市指定の申込書に記入する
(添付書類及び持参するもの)
 - ①身体障害者手帳・精神障害者手帳・療育手帳
 - ②生活保護の証明等

3. 当選の場合：提出していただく書類
 - ①納税証明書 (市役所第2庁舎1階1番窓口 金額300円)
 - ②所得を確認できるもの
所得課税証明書等
 - ③家賃領収書 (直近月の振込票・記帳後の通帳・家賃帳など)

一般世帯向住宅

末広8丁目1番 いずみ団地 5階建 2号棟 401号
3LDK 風呂付 エレベーターあり (家族数3人以上)



竣工年 平成21年
面積 72.7㎡

- | | |
|-------------------|---|
| 1) 風呂 | ○ |
| 2) エレベーター | ○ |
| 3) ガス給湯器 | ○ |
| 4) シャワー | ○ |
| 5) 物置 | ○ |
| 6) カーテンレール | × |
| 7) 共聴アンテナ | ○ |
| 8) BS接続端子 | ○ |
| ※ 接続には入居者負担が必要です。 | |
| 9) 照明器具 | × |
| 10) 駐車場 | ○ |
| 11) 24時間換気システム | ○ |
| 12) 都市ガス使用 | ○ |
| 13) ストープ | × |
| (FF式灯油・ガストーブ使用可) | |

1. 入居資格: ①千歳市内在住又は勤務場所のある方
②同居家族のある方 (婚約予定の方は入居可能日までに入籍をする方)
③法律で定める収入基準を満たす方
④市税などに滞納のない方
⑤現在住宅にお困りの方 (入居しようとする方全員に持ち家がないこと)
⑥暴力団員でない方

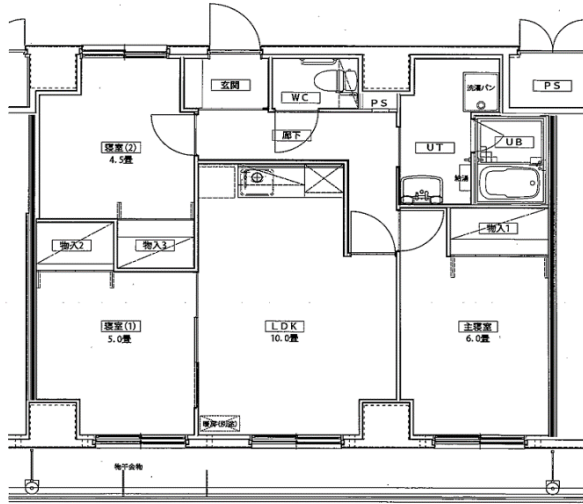
2. 受付: 入居資格に該当する方は市指定の申込書に記入する
(添付書類及び持参するもの)
①身体障害者手帳・精神障害者手帳・療育手帳
②生活保護の証明等

3. 当選の場合: 提出していただく書類
①納税証明書 (市役所第2庁舎1階1番窓口 金額300円)
②所得を確認できるもの
所得課税証明書等
③家賃領収書 (直近月の振込票・記帳後の通帳・家賃帳など)

一般世帯向住宅(民間借上住宅)

清水町3丁目20番地の1 スカイヒルズ団地 10階建
1号棟 902号

竣工年 平成21年
面積 69.8㎡



- | | |
|--------------------|---|
| 1) 風呂 | ○ |
| 2) エレベーター | ○ |
| 3) ガス給湯器 | ○ |
| 4) シャワー | ○ |
| 5) 物置 | ○ |
| 6) カーテンレール | ○ |
| 7) 共聴アンテナ | ○ |
| 8) BS接続端子 | ○ |
| ※ 接続には入居者負担が必要です。 | |
| 9) 照明器具 (トイレと風呂以外) | × |
| 10) 駐車場 | ○ |
| 11) 24時間換気システム | ○ |
| 12) LPガス使用 | ○ |
| 13) ストープ | ○ |
| (FF式ガラストープ使用) | |

1. 入居資格: ①千歳市内在住又は勤務場所のある方
②同居家族のある方 (婚約予定の方は入居可能日までに入籍をする方)
③法律で定める収入基準を満たす方
④市税などに滞納のない方
⑤現在住宅にお困りの方 (入居しようとする方全員に持ち家がないこと)
⑥暴力団員でない方

2. 受付: 入居資格に該当する方は市指定の申込書に記入する
(添付書類及び持参するもの)
①身体障害者手帳・精神障害者手帳・療育手帳
②生活保護の証明等

3. 当選の場合: 提出していただく書類
①納税証明書 (市役所第2庁舎1階1番窓口 金額300円)
②所得を確認できるもの
所得課税証明書等
③家賃領収書 (直近月の振込票・記帳後の通帳・家賃帳など)

※借上期間 令和元年12月1日から令和11年11月30日まで (10年間)