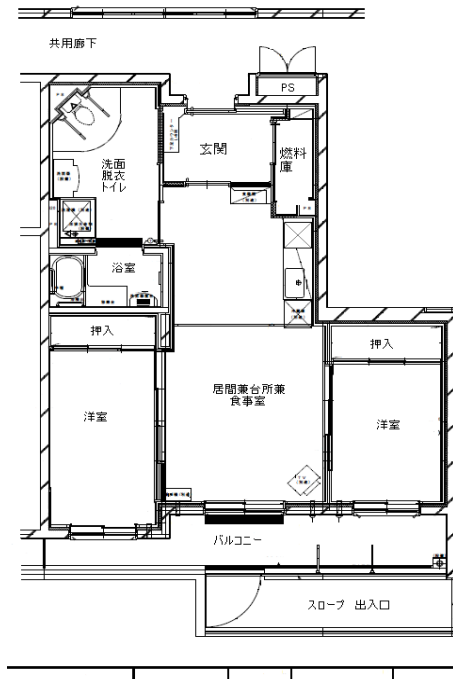


心身障がい者世帯向住宅(車いす対応)
 緑町2丁目1番 みどり団地 5階建 2号棟 107号
 2LDK 風呂付 エレベーターあり



竣工年 平成24年
 面積 75.1㎡

- | | |
|--------------------|---|
| 1) 風呂 | ○ |
| 2) エレベーター | ○ |
| 3) ガス給湯器 | ○ |
| 4) シャワー | ○ |
| 5) 物置 | ○ |
| 6) カーテンレール | × |
| 7) 共聴アンテナ | ○ |
| 8) BS接続端子 | ○ |
| ※ 接続には入居者負担が必要です。 | |
| 9) 照明器具及び灯油タンク | × |
| 10) 駐車場 | ○ |
| 11) 24時間換気システム | ○ |
| 12) 都市ガス使用 | ○ |
| 13) ストープ | × |
| (F F式灯油・ガスストーブ使用可) | |

1. 対象者：①千歳市内に住所又は勤務場所のある方
 本人、又は同居者のいずれかが、次の**いずれにも**該当する方
 ②身体障害者手帳（1級から4級）の交付を受け、かつ現に車椅子を日常的に使用している方
 ③単身者は、日常的に車椅子を使用しての自立（介護を受けての自立を含む）生活が可能なる方
 ※心身障がい者世帯の該当者は、一般世帯向住宅にも申込みできます
2. 受付：入居資格に該当する方は市指定の申込書に記入する
 （添付書類及び持参するもの）
 ①身体障害者手帳（1級から4級）※医師の診断書は、当選者のみとする
 ②生活保護の証明等
3. 当選の場合：提出していただく書類
 ①納税証明書（市役所第2庁舎1階1番窓口 金額300円）
 ②所得を確認できるもの
 所得課税証明書等
 ③家賃領収書（直近月の振込票・記帳後の通帳・家賃帳など）
 ④医師の診断書