

# 一般世帯向住宅 2LDK

## 北栄B団地 (新富3丁目1番)

4号棟 206号

4階建 2階 風呂付 エレベーターなし (家族数2人以上)



竣工年 昭和60年  
面積 64.1㎡

- |                   |   |
|-------------------|---|
| 1) 風呂             | ○ |
| 2) エレベーター         | × |
| 3) ガス給湯器          | × |
| 4) シャワー           | ○ |
| 5) 物置             | ○ |
| 6) カーテンレール        | × |
| 7) 共聴アンテナ         | ○ |
| 8) BS接続端子         | × |
| ※ 接続には入居者負担が必要です。 |   |
| 9) 照明器具及び灯油タンク    | × |
| 10) 駐車場           | ○ |
| 11) 24時間換気システム    | × |
| 12) 都市ガス使用        | ○ |
| 13) ストープ          | × |
| (煙突式灯油ストーブ使用可)    |   |

学区: 信濃小学校・千歳中学校

1. 入居資格: ①千歳市内在住又は勤務場所のある方  
②同居家族のある方 (婚約予定の方は入居可能日までに入籍をする方)  
③法律で定める収入基準を満たす方  
④市税などに滞納のない方  
⑤現在住宅にお困りの方 (入居しようとする方全員に持ち家がないこと)  
⑥暴力団員でない方

2. 受付: 入居資格に該当する方は市指定の申込書に記入・押印する  
(添付書類及び持参するもの)  
①身体障害者手帳・精神障害者手帳・療育手帳  
②生活保護の証明等

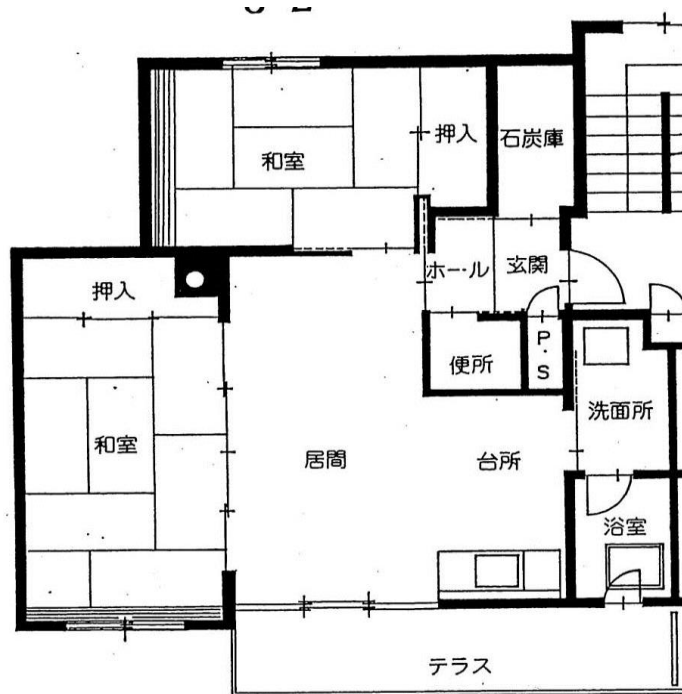
3. 当選の場合: 提出していただく書類  
①納税証明書 (市役所第2庁舎1階1番窓口 金額300円)  
②所得を確認できるもの  
所得課税証明書等  
③家賃領収書 (直近月の振込票・記帳後の通帳・家賃帳など)

# 一般世帯向住宅 2LDK

## 北栄B団地 (新富3丁目1番)

6号棟 201号

4階建 2階 風呂付 エレベーターなし (家族数2人以上)



竣工年 昭和61年  
面積 64.1㎡

- |                         |   |
|-------------------------|---|
| 1) 風呂                   | ○ |
| 2) エレベーター               | × |
| 3) ガス給湯器                | × |
| 4) シャワー                 | × |
| 5) 物置                   | ○ |
| 6) カーテンレール              | × |
| 7) 共聴アンテナ               | ○ |
| 8) BS接続端子               | × |
| ※ 接続には入居者負担が必要です。       |   |
| 9) 照明器具及び灯油タンク          | × |
| 10) 駐車場                 | ○ |
| 11) 24時間換気システム          | × |
| 12) 都市ガス使用              | ○ |
| 13) ストープ<br>(煙突式ストープ使用) | × |

学区: 信濃小学校・千歳中学校

1. 入居資格: ①千歳市内在住又は勤務場所のある方  
②同居家族のある方 (婚約予定の方は入居可能日までに入籍をする方)  
③法律で定める収入基準を満たす方  
④市税などに滞納のない方  
⑤現在住宅にお困りの方 (入居しようとする方全員に持ち家がないこと)  
⑥暴力団員でない方

2. 受付: 入居資格に該当する方は市指定の申込書に記入・押印する  
(添付書類及び持参するもの)  
①身体障害者手帳・精神障害者手帳・療育手帳  
②生活保護の証明等

3. 当選の場合: 提出していただく書類  
①納税証明書 (市役所第2庁舎1階1番窓口 金額300円)  
②所得を確認できるもの  
所得課税証明書等  
③家賃領収書 (直近月の振込票・記帳後の通帳・家賃帳など)

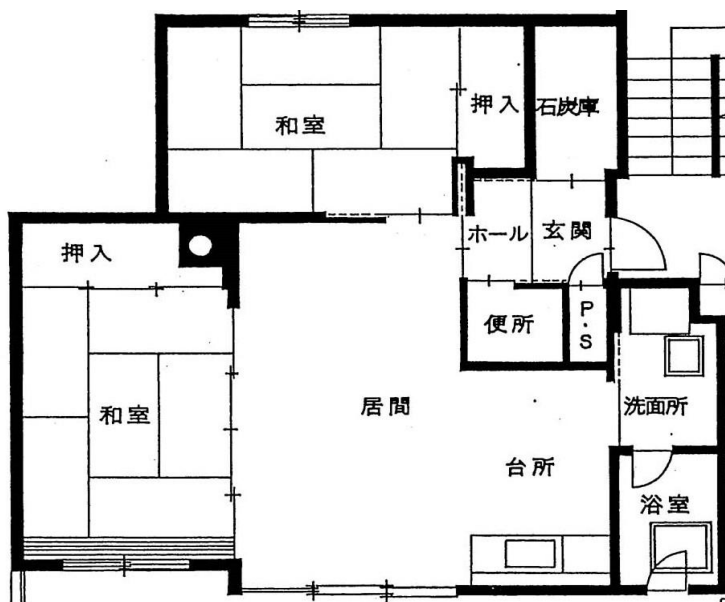
# 一般世帯向住宅 2LDK

## 北栄B団地 (新富2丁目2番)

10号棟201号

4階建 2階 風呂付 エレベーターなし (家族数2人以上)

竣工年 平成2年  
面積 62.4㎡



- |                         |   |
|-------------------------|---|
| 1) 風呂                   | ○ |
| 2) エレベーター               | × |
| 3) ガス給湯器                | × |
| 4) シャワー                 | ○ |
| 5) 物置                   | ○ |
| 6) カーテンレール              | × |
| 7) 共聴アンテナ               | ○ |
| 8) BS接続端子               | × |
| ※ 接続には入居者負担が必要です。       |   |
| 9) 照明器具及び灯油タンク          | × |
| 10) 駐車場                 | ○ |
| 11) 24時間換気システム          | × |
| 12) 都市ガス使用              | ○ |
| 13) ストープ<br>(煙突式ストーブ使用) | × |

学区: 信濃小学校・千歳中学校

1. 入居資格: ①千歳市内在住又は勤務場所のある方  
②同居家族のある方 (婚約予定の方は入居可能日までに入籍をする方)  
③法律で定める収入基準を満たす方  
④市税などに滞納のない方  
⑤現在住宅にお困りの方 (入居しようとする方全員に持ち家がないこと)  
⑥暴力団員でない方

2. 受付: 入居資格に該当する方は市指定の申込書に記入・押印する  
(添付書類及び持参するもの)  
①身体障害者手帳・精神障害者手帳・療育手帳  
②生活保護の証明等

3. 当選の場合: 提出していただく書類  
①納税証明書 (市役所第2庁舎1階1番窓口 金額300円)  
②所得を確認できるもの  
所得課税証明書等  
③家賃領収書 (直近月の振込票・記帳後の通帳・家賃帳など)

# 一般世帯向住宅 2LDK

## 北栄C団地 (新富3丁目3番)

13号棟111号

5階建 1階 風呂付 エレベーターあり (家族数2人以上)



竣工年 平成10年  
面積 61.0㎡

- |                   |   |
|-------------------|---|
| 1) 風呂             | ○ |
| 2) エレベーター         | ○ |
| 3) ガス給湯器          | ○ |
| 4) シャワー           | ○ |
| 5) 物置             | ○ |
| 6) カーテンレール        | × |
| 7) 共聴アンテナ         | ○ |
| 8) BS接続端子         | ○ |
| ※ 接続には入居者負担が必要です。 |   |
| 9) 照明器具及び灯油タンク    | × |
| 10) 駐車場           | ○ |
| 11) 24時間換気システム    | ○ |
| 12) 都市ガス使用        | ○ |
| 13) ストープ          | × |
| (FF式灯油ストーブ使用)     |   |

学区:信濃小学校・千歳中学校

1. 入居資格: ①千歳市内在住又は勤務場所のある方  
②同居家族のある方 (婚約予定の方は入居可能日までに入籍をする方)  
③法律で定める収入基準を満たす方  
④市税などに滞納のない方  
⑤現在住宅にお困りの方 (入居しようとする方全員に持ち家がないこと)  
⑥暴力団員でない方

2. 受付: 入居資格に該当する方は市指定の申込書に記入・押印する  
(添付書類及び持参するもの)  
①身体障害者手帳・精神障害者手帳・療育手帳  
②生活保護の証明等

3. 当選の場合: 提出していただく書類  
①納税証明書 (市役所第2庁舎1階1番窓口 金額300円)  
②所得を確認できるもの  
所得課税証明書等  
③家賃領収書 (直近月の振込票・記帳後の通帳・家賃帳など)

# 一般世帯向住宅 2LDK

## 北栄C団地 (新富3丁目3番)

14号棟401号

4階建 4階 風呂付 エレベーターあり (家族数2人以上)



竣工年 平成12年  
面積 61.0㎡

- |                   |     |
|-------------------|-----|
| 1) 風呂             | ○   |
| 2) エレベーター         | ○○  |
| 3) ガス給湯器          | ○○○ |
| 4) シャワー           | ○○○ |
| 5) 物置             | ○   |
| 6) カーテンレール        | ×   |
| 7) 共聴アンテナ         | ○   |
| 8) BS接続端子         | ○   |
| ※ 接続には入居者負担が必要です。 |     |
| 9) 照明器具及び灯油タンク    | ×   |
| 10) 駐車場           | ○   |
| 11) 24時間換気システム    | ○   |
| 12) 都市ガス使用        | ○   |
| 13) ストープ          | ×   |
| (FF式灯油ストーブ使用)     |     |

学区:信濃小学校・千歳中学校

1. 入居資格: ①千歳市内在住又は勤務場所のある方  
②同居家族のある方 (婚約予定の方は入居可能日までに入籍をする方)  
③法律で定める収入基準を満たす方  
④市税などに滞納のない方  
⑤現在住宅にお困りの方 (入居しようとする方全員に持ち家がないこと)  
⑥暴力団員でない方

2. 受付: 入居資格に該当する方は市指定の申込書に記入・押印する  
(添付書類及び持参するもの)  
①身体障害者手帳・精神障害者手帳・療育手帳  
②生活保護の証明等

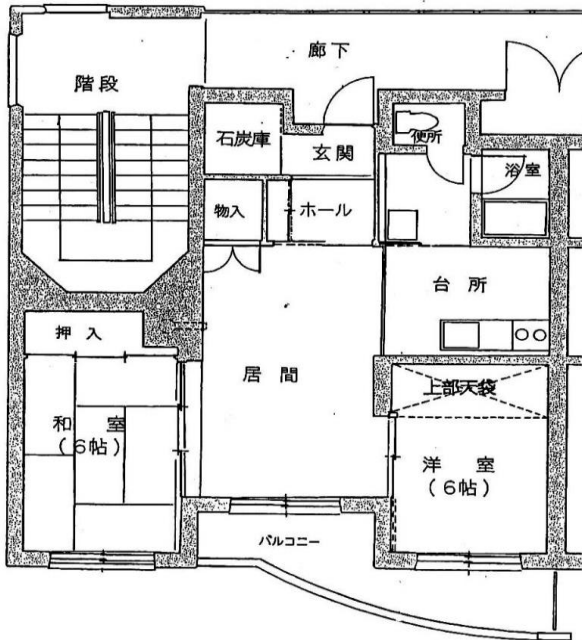
3. 当選の場合: 提出していただく書類  
①納税証明書 (市役所第2庁舎1階1番窓口 金額300円)  
②所得を確認できるもの  
所得課税証明書等  
③家賃領収書 (直近月の振込票・記帳後の通帳・家賃帳など)

# 一般世帯向住宅 2LDK

## 高台団地 (高台3丁目2番)

6号棟 201号

5階建 2階 風呂付 エレベーターあり (家族数2人以上)



竣工年 平成3年  
面積 60.0㎡

- |                   |   |
|-------------------|---|
| 1) 風呂             | ○ |
| 2) エレベーター         | ○ |
| 3) ガス給湯器          | ○ |
| 4) シャワー           | ○ |
| 5) 物置             | ○ |
| 6) カーテンレール        | × |
| 7) 共聴アンテナ         | ○ |
| 8) BS接続端子         | ○ |
| ※ 接続には入居者負担が必要です。 |   |
| 9) 照明器具及び灯油タンク    | × |
| 10) 駐車場           | ○ |
| 11) 24時間換気システム    | × |
| 12) 都市ガス使用        | ○ |
| 13) ストープ          | × |
| (FF式灯油ストーブ使用可)    |   |

学区: 高台小学校・富丘中学校

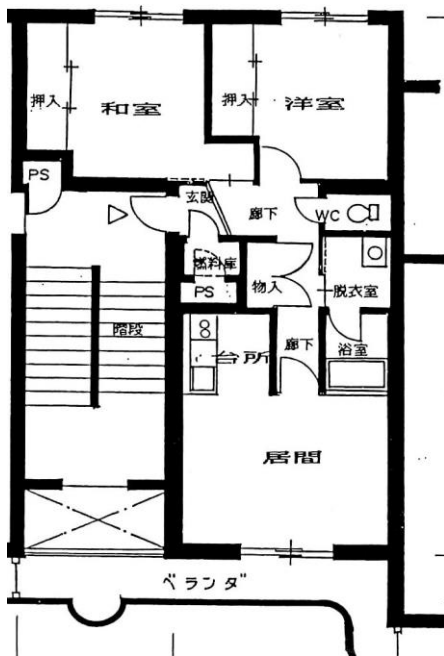
- 入居資格:
  - ①千歳市内在住又は勤務場所のある方
  - ②同居家族のある方 (婚約予定の方は入居可能日までに入籍をする方)
  - ③法律で定める収入基準を満たす方
  - ④市税などに滞納のない方
  - ⑤現在住宅にお困りの方 (入居しようとする方全員に持ち家がないこと)
  - ⑥暴力団員でない方
- 受付: 入居資格に該当する方は市指定の申込書に記入・押印する (添付書類及び持参するもの)
  - ①身体障害者手帳・精神障害者手帳・療育手帳
  - ②生活保護の証明等
- 当選の場合: 提出していただく書類
  - ①納税証明書 (市役所第2庁舎1階1番窓口 金額300円)
  - ②所得を確認できるもの  
所得課税証明書等
  - ③家賃領収書 (直近月の振込票・記帳後の通帳・家賃帳など)

# 一般世帯向住宅 2LDK

## 湖畔団地 (支笏湖温泉番外地)

1号棟 105号

3階建 1階 風呂付 エレベーターなし (家族数2名以上)



竣工年 平成6年  
面積 61.1㎡

- |                   |   |
|-------------------|---|
| 1) 風呂             | ○ |
| 2) エレベーター         | × |
| 3) ガス給湯器          | ○ |
| 4) シャワー           | ○ |
| 5) 物置             | ○ |
| 6) カーテンレール        | × |
| 7) 共聴アンテナ         | ○ |
| 8) BS接続端子         | ○ |
| ※ 接続には入居者負担が必要です。 |   |
| 9) 照明器具及び灯油タンク    | × |
| 10) 駐車場           | ○ |
| 11) 24時間換気システム    | ○ |
| 12) プロパンガス使用      | ○ |
| 13) ストープ          | × |
| (FF式灯油ストーブ使用)     |   |

学区:支笏湖小学校・千歳中学校

1. 入居資格: ①千歳市内在住又は勤務場所のある方  
②同居家族のある方 (婚約予定の方は入居可能日までに入籍をする方)  
③法律で定める収入基準を満たす方  
④市税などに滞納のない方  
⑤現在住宅にお困りの方 (入居しようとする方全員に持ち家がないこと)  
⑥暴力団員でない方

2. 受付: 入居資格に該当する方は市指定の申込書に記入・押印する  
(添付書類及び持参するもの)  
①身体障害者手帳・精神障害者手帳・療育手帳  
②生活保護の証明等

3. 当選の場合: 提出していただく書類  
①納税証明書 (市役所第2庁舎1階1番窓口 金額300円)  
②所得を確認できるもの  
所得課税証明書等  
③家賃領収書 (直近月の振込票・記帳後の通帳・家賃帳など)