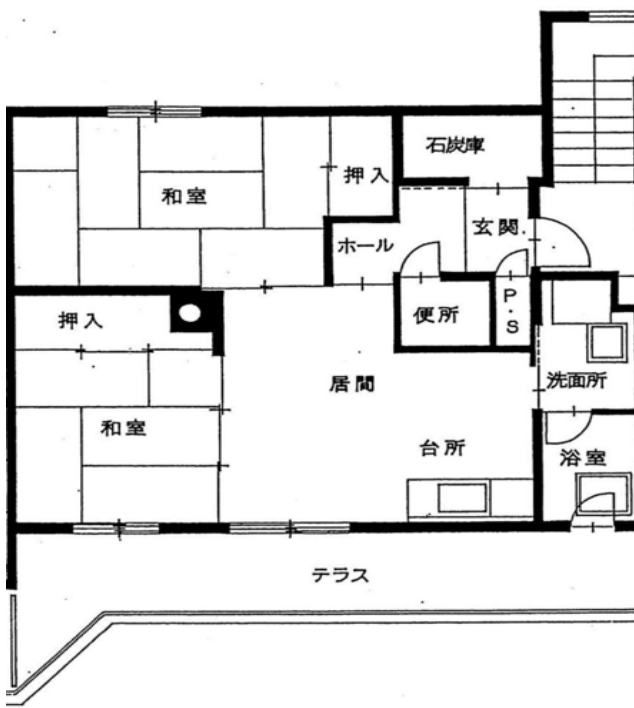


# 一般世帯向住宅 2DK

## 北栄B団地 (新富3丁目1番)

7号棟 203号

4階建 2階 風呂付 エレベーターなし



竣工年 55.8m<sup>2</sup>  
面積

- |                           |   |
|---------------------------|---|
| 1) 風呂                     | ○ |
| 2) エレベーター                 | × |
| 3) ガス給湯器                  | × |
| 4) シャワー                   | ○ |
| 5) 物置                     | ○ |
| 6) カーテンレール                | × |
| 7) 共聴アンテナ                 | ○ |
| 8) BS接続端子                 | × |
| ※ 接続には入居者負担が必要です。         |   |
| 9) 照明器具及び灯油タンク            | × |
| 10) 駐車場                   | ○ |
| 11) 24時間換気システム            | × |
| 12) 都市ガス使用                | ○ |
| 14) ストープ<br>(煙突式灯油ストーブ使用) | × |

学区: 信濃小学校・千歳中学校

1. 入居資格:
  - ①千歳市内在住又は勤務場所のある方
  - ②単身者は
    - ・60歳以上の方
    - ・身体障害者手帳を持つ方(1級から4級)
    - ・精神障害者手帳(1級から3級)を持つ方
    - ・知的障害者療育手帳(A又はB判定)を持つ方
    - ・生活保護受給者
  - ③法律で定める収入基準を満たす方
  - ④市税などに滞納のない方
  - ⑤現在住宅にお困りの方(入居しようとする方全員に持ち家がないこと)
  - ⑥暴力団員でない方
2. 受付: 入居資格に該当する方は市指定の申込書に記入・押印する。  
(添付書類及び持参するもの)
  - ①身体障害者手帳・精神障害者手帳・療育手帳
  - ②生活保護の証明等
3. 当選の場合: 提出していただく書類
  - ①納税証明書(市役所第2庁舎1階1番窓口 金額300円)
  - ②所得を確認できるもの  
所得課税証明書等
  - ③家賃領収書(直近月の振込票・記帳後の通帳・家賃帳など)