

# 一般世帯向住宅 2DK

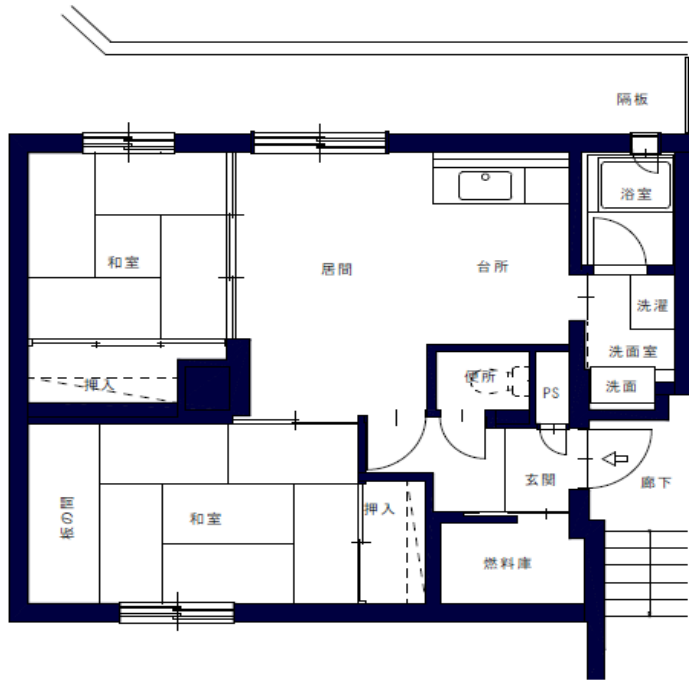
## 北栄B団地 (新富2丁目2番)

10号棟 403号

4階建 4階 風呂付 エレベーターなし

竣工年  
面積

平成2年  
55.8㎡



- |                            |   |
|----------------------------|---|
| 1) 風呂                      | ○ |
| 2) エレベーター                  | × |
| 3) ガス給湯器                   | × |
| 4) シャワー                    | ○ |
| 5) 物置                      | ○ |
| 6) カーテンレール                 | × |
| 7) 共聴アンテナ                  | ○ |
| 8) BS接続端子                  | × |
| ※ 接続には入居者負担が必要です。          |   |
| 9) 照明器具及び灯油タンク             | × |
| 10) 駐車場                    | ○ |
| 11) 24時間換気システム             | × |
| 12) 都市ガス使用                 | ○ |
| 14) ストープ<br>(煙突式灯油ストーブ使用可) | × |

学区: 信濃小学校・千歳中学校

- 入居資格:
  - 千歳市内在住又は勤務場所のある方
  - 単身者は
    - 60歳以上の方
    - 身体障害者手帳を持つ方(1級から4級)
    - 精神障害者手帳(1級から3級)を持つ方
    - 知的障害者療育手帳(A又はB判定)を持つ方
    - 生活保護受給者
  - 法律で定める収入基準を満たす方
  - 市税などに滞納のない方
  - 現在住宅にお困りの方(入居しようとする方全員に持ち家がないこと)
  - 暴力団員でない方
- 受付: 入居資格に該当する方は市指定の申込書に記入・押印する。  
(添付書類及び持参するもの)
  - 身体障害者手帳・精神障害者手帳・療育手帳
  - 生活保護の証明等
- 当選の場合: 提出していただく書類
  - 納税証明書(市役所第2庁舎1階1番窓口 金額300円)
  - 所得を確認できるもの  
所得課税証明書等
  - 家賃領収書(直近月の振込票・記帳後の通帳・家賃帳など)