

# 一般世帯向住宅 3LDK

## 北栄B団地 (新富3丁目1番)

7号棟 405号

4階建 4階 風呂付 エレベーターなし (家族数3人以上)



竣工年 昭和62年  
面積 67.2㎡

- |                   |   |
|-------------------|---|
| 1) 風呂             | ○ |
| 2) エレベーター         | × |
| 3) ガス給湯器          | × |
| 4) シャワー           | ○ |
| 5) 物置             | ○ |
| 6) カーテンレール        | × |
| 7) 共聴アンテナ         | ○ |
| 8) BS接続端子         | × |
| ※ 接続には入居者負担が必要です。 |   |
| 9) 照明器具及び灯油タンク    | × |
| 10) 駐車場           | ○ |
| 11) 24時間換気システム    | × |
| 12) 都市ガス使用        | ○ |
| 13) ストープ          | × |
| (煙突式灯油ストーブ使用可)    |   |

学区: 信濃小学校・千歳中学校

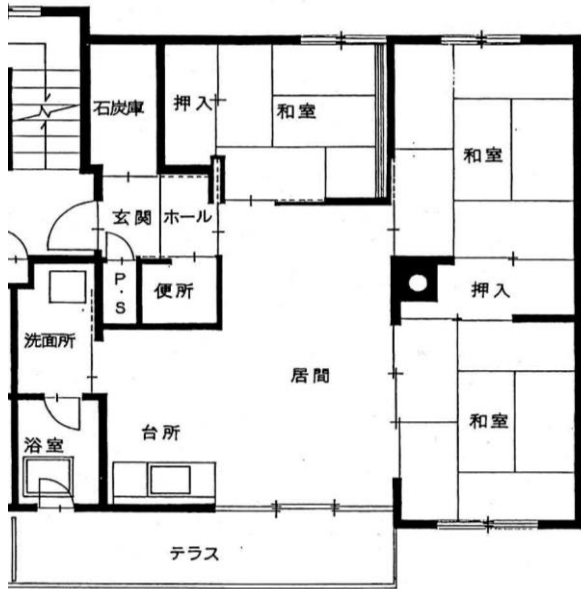
- 入居資格:
  - ①千歳市内在住又は勤務場所のある方
  - ②同居家族のある方 (婚約予定の方は入居可能日までに入籍をする方)
  - ③法律で定める収入基準を満たす方
  - ④市税などに滞納のない方
  - ⑤現在住宅にお困りの方 (入居しようとする方全員に持ち家がないこと)
  - ⑥暴力団員でない方
- 受付: 入居資格に該当する方は市指定の申込書に記入・押印する  
(添付書類及び持参するもの)
  - ①身体障害者手帳・精神障害者手帳・療育手帳
  - ②生活保護の証明等
- 当選の場合: 提出していただく書類
  - ①納税証明書 (市役所第2庁舎1階1番窓口 金額300円)
  - ②所得を確認できるもの  
所得課税証明書等
  - ③家賃領収書 (直近月の振込票・記帳後の通帳・家賃帳など)

# 一般世帯向住宅 3LDK

## 北栄B団地 (新富2丁目2番)

8号棟 302号

4階建 3階 風呂付 エレベーターなし (家族数3人以上)



竣工年  
面積

昭和63年  
68.9㎡

- |                            |   |
|----------------------------|---|
| 1) 風呂                      | ○ |
| 2) エレベーター                  | × |
| 3) ガス給湯器                   | × |
| 4) シャワー                    | ○ |
| 5) 物置                      | ○ |
| 6) カーテンレール                 | × |
| 7) 共聴アンテナ                  | ○ |
| 8) BS接続端子                  | × |
| ※ 接続には入居者負担が必要です。          |   |
| 9) 照明器具及び灯油タンク             | × |
| 10) 駐車場                    | ○ |
| 11) 24時間換気システム             | × |
| 12) 都市ガス使用                 | ○ |
| 13) ストープ<br>(煙突式灯油ストーブ使用可) | × |

学区: 信濃小学校・千歳中学校

1. 入居資格:
  - ①千歳市内在住又は勤務場所のある方
  - ②同居家族のある方 (婚約予定の方は入居可能日までに入籍をする方)
  - ③法律で定める収入基準を満たす方
  - ④市税などに滞納のない方
  - ⑤現在住宅にお困りの方 (入居しようとする方全員に持ち家がないこと)
  - ⑥暴力団員でない方
  
2. 受付: 入居資格に該当する方は市指定の申込書に記入・押印する  
(添付書類及び持参するもの)
  - ①身体障害者手帳・精神障害者手帳・療育手帳
  - ②生活保護の証明等
  
3. 当選の場合: 提出していただく書類
  - ①納税証明書 (市役所第2庁舎1階1番窓口 金額300円)
  - ②所得を確認できるもの  
所得課税証明書等
  - ③家賃領収書 (直近月の振込票・記帳後の通帳・家賃帳など)

# 一般世帯向住宅 3LDK

## 北栄B団地 (新富2丁目2番)

10号棟 402号

4階建 4階 風呂付 エレベーターなし (家族数3人以上)

竣工年  
面積

平成2年  
67.2㎡



- |                           |   |
|---------------------------|---|
| 1) 風呂                     | ○ |
| 2) エレベーター                 | × |
| 3) ガス給湯器                  | × |
| 4) シャワー                   | ○ |
| 5) 物置                     | ○ |
| 6) カーテンレール                | × |
| 7) 共聴アンテナ                 | ○ |
| 8) BS接続端子                 | × |
| ※ 接続には入居者負担が必要です。         |   |
| 9) 照明器具及び灯油タンク            | × |
| 10) 駐車場                   | ○ |
| 11) 24時間換気システム            | × |
| 12) 都市ガス使用                | ○ |
| 13) ストーブ<br>(煙突式灯油ストーブ使用) | × |

学区・信濃小学校・千歳中学校

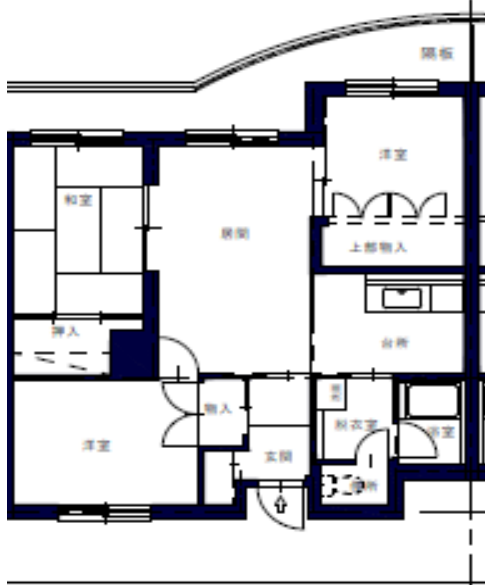
- 入居資格：
  - ①千歳市内在住又は勤務場所のある方
  - ②同居家族のある方（婚約予定の方は入居可能日までに入籍をする方）
  - ③法律で定める収入基準を満たす方
  - ④市税などに滞納のない方
  - ⑤現在住宅にお困りの方（入居しようとする方全員に持ち家がないこと）
  - ⑥暴力団員でない方
- 受付：入居資格に該当する方は市指定の申込書に記入・押印する  
(添付書類及び持参するもの)
  - ①身体障害者手帳・精神障害者手帳・療育手帳
  - ②生活保護の証明等
- 当選の場合：提出していただく書類
  - ①納税証明書（市役所第2庁舎1階1番窓口 金額300円）
  - ②所得を確認できるもの  
所得課税証明書等
  - ③家賃領収書（直近月の振込票・記帳後の通帳・家賃帳など）

# 一般世帯向住宅 3LDK

## 高台団地 (高台3丁目1番)

1号棟 501号

5階建 5階 風呂付 エレベーターあり (家族数3人以上)



竣工年  
面積

平成9年  
67.6㎡

- |                            |   |
|----------------------------|---|
| 1) 風呂                      | ○ |
| 2) エレベーター                  | ○ |
| 3) ガス給湯器                   | ○ |
| 4) シャワー                    | ○ |
| 5) 物置                      | ○ |
| 6) カーテンレール                 | × |
| 7) 共聴アンテナ                  | ○ |
| 8) BS接続端子                  | ○ |
| ※ 接続には入居者負担が必要です。          |   |
| 9) 照明器具及び灯油タンク             | × |
| 10) 駐車場                    | ○ |
| 11) 24時間換気システム             | ○ |
| 12) 都市ガス使用                 | ○ |
| 13) ストーブ<br>(FF式灯油ストーブ使用可) | × |

学区: 高台小学校・富丘中学校

1. 入居資格: ①千歳市内在住又は勤務場所のある方  
②同居家族のある方 (婚約予定の方は入居可能日までに入籍をする方)  
③法律で定める収入基準を満たす方  
④市税などに滞納のない方  
⑤現在住宅にお困りの方 (入居しようとする方全員に持ち家がないこと)  
⑥暴力団員でない方

2. 受付: 入居資格に該当する方は市指定の申込書に記入・押印する  
(添付書類及び持参するもの)  
①身体障害者手帳・精神障害者手帳・療育手帳  
②生活保護の証明等

3. 当選の場合: 提出していただく書類  
①納税証明書 (市役所第2庁舎1階1番窓口 金額300円)  
②所得を確認できるもの  
所得課税証明書等  
③家賃領収書 (直近月の振込票・記帳後の通帳・家賃帳など)

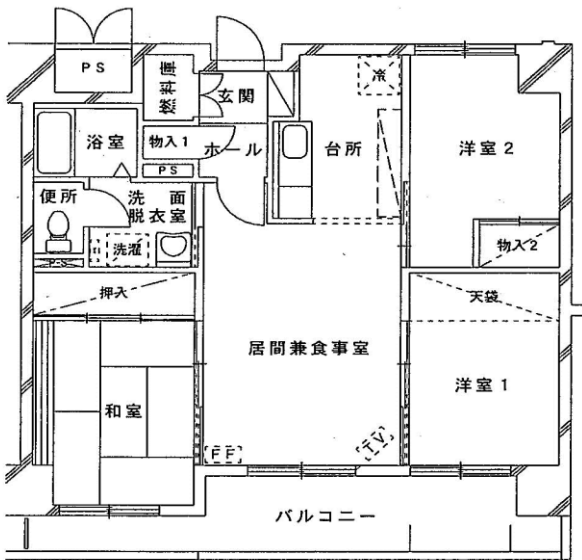
# 一般世帯向住宅 3LDK

## うたり団地 (花園7丁目4番)

6号棟 506号

6階建 5階 風呂付 エレベーターあり (家族数3人以上)

竣工年 平成17年  
面積 76.0㎡



3LDK

- |                       |   |
|-----------------------|---|
| 1) 風呂                 | ○ |
| 2) エレベーター             | ○ |
| 3) ガス給湯器              | ○ |
| 4) シャワー               | ○ |
| 5) 物置                 | ○ |
| 6) カーテンレール            | × |
| 7) 共聴アンテナ             | ○ |
| 8) BS接続端子             | ○ |
| ※ 接続には入居者負担が必要です。     |   |
| 9) 照明器具及び灯油タンク        | × |
| 10) 駐車場               | ○ |
| 11) 24時間換気システム        | ○ |
| 12) 都市ガス使用            | ○ |
| 13) ストープ              | × |
| (FF式灯油ストーブ・ガスストーブ使用可) |   |

学区: 末広小学校・富丘中学校

1. 入居資格:
  - ①千歳市内在住又は勤務場所のある方
  - ②同居家族のある方 (婚約予定の方は入居可能日までに入籍をする方)
  - ③法律で定める収入基準を満たす方
  - ④市税などに滞納のない方
  - ⑤現在住宅にお困りの方 (入居しようとする方全員に持ち家がないこと)
  - ⑥暴力団員でない方
  
2. 受付: 入居資格に該当する方は市指定の申込書に記入・押印する  
(添付書類及び持参するもの)
  - ①身体障害者手帳・精神障害者手帳・療育手帳
  - ②生活保護の証明等
  
3. 当選の場合: 提出していただく書類
  - ①納税証明書 (市役所第2庁舎1階1番窓口 金額300円)
  - ②所得を確認できるもの  
所得課税証明書等
  - ③家賃領収書 (直近月の振込票・記帳後の通帳・家賃帳など)



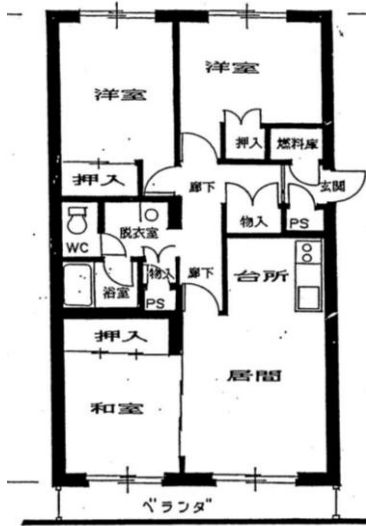
# 一般世帯向住宅 3LDK (みなし特定公共賃貸住宅)

## 湖畔団地 (支笏湖温泉番外地)

1号棟 204号

3階建 2階 風呂付 エレベーターなし (家族3人以上)

竣工年 平成6年  
面積 71.4m<sup>2</sup>



- |                   |   |
|-------------------|---|
| 1) 風呂             | ○ |
| 2) エレベーター         | × |
| 3) ガス給湯器          | ○ |
| 4) シャワー           | ○ |
| 5) 物置             | ○ |
| 6) カーテンレール        | × |
| 7) 共聴アンテナ         | ○ |
| 8) BS接続端子         | ○ |
| ※ 接続には入居者負担が必要です。 |   |
| 9) 照明器具及び灯油タンク    | × |
| 10) 駐車場           | ○ |
| 11) 24時間換気システム    | ○ |
| 12) プロパンガス使用      | × |
| 13) ストープ          | × |
| (FF式灯油ストーブ使用可)    |   |

学区: 支笏湖小学校、千歳中学校

1. 入居資格:
- ①千歳市内在住又は勤務場所のある方
  - ②同居家族のある方 (婚約予定の方は入居可能日までに入籍をする方)
  - ③法律で定める収入基準を満たす方
  - ④市税などに滞納のない方
  - ⑤現在住宅にお困りの方 (入居しようとする方全員に持ち家がないこと)
  - ⑥暴力団員でない方

2. 受付: 入居資格に該当する方は市指定の申込書に記入・押印する  
(添付書類及び持参するもの)
- ①身体障害者手帳・精神障害者手帳・療育手帳
  - ②生活保護の証明等

3. 当選の場合: 提出していただく書類
- ①納税証明書 (市役所第2庁舎1階4番窓口 金額300円)
  - ②所得を確認できるもの  
源泉徴収票 (ハガキなど)
  - ③家賃領収書 (直近月の振込票・記帳後の通帳・家賃帳など)