

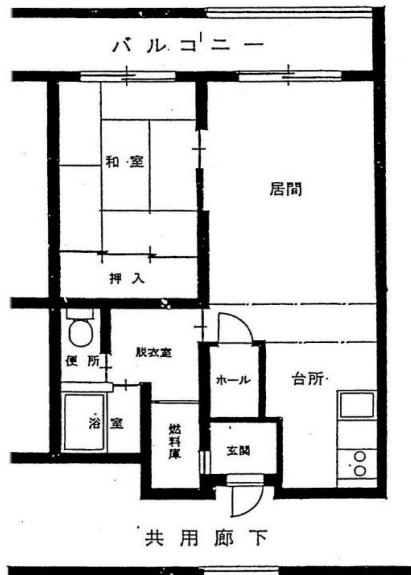
# 高齢者世帯向住宅 1LDK

## 北栄C団地 (新富3丁目3番)

14号棟 104号

4階建 1階 風呂付 エレベーターあり

竣工年 平成12年  
面積 50.7㎡



- |                   |   |
|-------------------|---|
| 1) 風呂             | ○ |
| 2) エレベーター         | ○ |
| 3) ガス給湯器          | ○ |
| 4) シャワー           | ○ |
| 5) 物置             | ○ |
| 6) カーテンレール        | × |
| 7) 共聴アンテナ         | ○ |
| 8) BS接続端子         | ○ |
| ※ 接続には入居者負担が必要です。 |   |
| 9) 照明器具及び灯油タンク    | × |
| 10) 駐車場           | ○ |
| 11) 24時間換気システム    | ○ |
| 12) 都市ガス使用        | ○ |
| 13) ストープ          | × |
| (FF式灯油ストーブ使用)     |   |

学区: 信濃小学校・千歳中学校

1. 対象者:
  - ① 千歳市内在住又は勤務場所のある方
  - ② 60歳以上の方、及び同居する家族は、家族全員が次のいずれかに該当する世帯
    - ・ 配偶者(60歳未満可)
    - ・ 18歳未満の児童
    - ・ 身体障害者手帳(1~4級)・精神障害者手帳(1~3級)・療育手帳の交付を受けている方
    - ・ 60歳以上の方
 ※ 高齢者世帯の該当者は、一般世帯向住宅にも申込みできます。
2. 受付: 入居資格に該当する方は市指定の申込書に記入・押印する。  
(添付書類及び持参するもの)
  - ① 身体障害者手帳・精神障害者手帳・療育手帳
  - ② 生活保護の証明等
3. 当選の場合: 提出していただく書類
  - ① 納税証明書(市役所第2庁舎1階1番窓口 金額300円)
  - ② 所得を確認できるもの  
源泉徴収票等
  - ③ 家賃領収書(直近月の振込票・記帳後の通帳・家賃帳など)