

一般世帯向住宅 3DK

湖畔団地 (支笏湖温泉番外地)

8号棟 28号

2階建 風呂付 エレベーターなし



竣工年 昭和53年
面積 67.7㎡

- | | |
|-------------------|---|
| 1) 風呂 | ○ |
| 2) エレベーター | × |
| 3) ガス給湯器 | × |
| 4) シャワー | × |
| 5) 物置 | ○ |
| 6) カーテンレール | × |
| 7) 共聴アンテナ | ○ |
| 8) BS接続端子 | × |
| ※ 接続には入居者負担が必要です。 | |
| 9) 照明器具及び灯油タンク | × |
| 10) 駐車場 | ○ |
| 11) 24時間換気システム | × |
| 12) プロパンガス使用 | ○ |
| 13) ストープ | × |
| (煙突式灯油ストーブ使用可) | |

学区:支笏湖小学校・千歳中学校

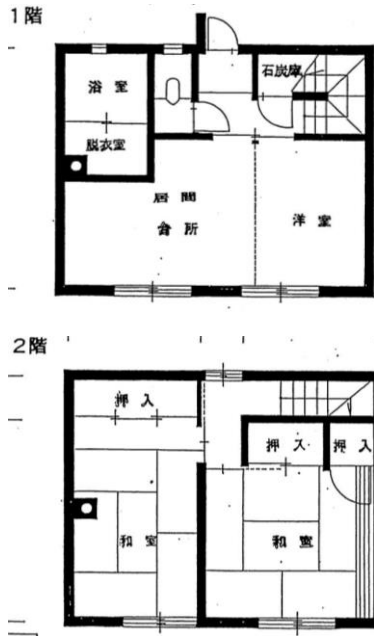
- 入居資格:
 - ①入居しようとする者及びその者と現に同居し、又は同居しようとする者の収入合計が(月額487,000円を超えないこと。
 - ②同居しようとする親族がある者を除き、身体又は精神に著しい障害があるために常時の介護を必要とし、かつ、居宅においてこれを受けることができず、又は受けることが困難であると認められる者でないこと。
 - ③市税などに滞納がない方
 - ④暴力団員でない方
- 受付:入居資格に該当する方は市指定の申込書に記入・押印する
(添付書類及び持参するもの)
 - ①身体障害者手帳・精神障害者手帳・療育手帳
 - ②生活保護の証明等
- 当選の場合:提出していただく書類
 - ①納税証明書(市役所第2庁舎1階1番窓口 金額300円)
 - ②所得を確認できるもの
所得課税証明書等
 - ③家賃領収書(直近月の振込票・記帳後の通帳・家賃帳など)

一般世帯向住宅 3DK

湖畔団地 (支笏湖温泉番外地)

8号棟 31号

2階建 風呂付 エレベーターなし



竣工年 昭和53年
面積 67.7㎡

- | | |
|-------------------|---|
| 1) 風呂 | ○ |
| 2) エレベーター | × |
| 3) ガス給湯器 | × |
| 4) シャワー | × |
| 5) 物置 | ○ |
| 6) カーテンレール | × |
| 7) 共聴アンテナ | ○ |
| 8) BS接続端子 | × |
| ※ 接続には入居者負担が必要です。 | |
| 9) 照明器具及び灯油タンク | × |
| 10) 駐車場 | ○ |
| 11) 24時間換気システム | × |
| 12) プロパンガス使用 | ○ |
| 13) ストープ | × |
| (煙突式ストープ使用可) | |

学区:支笏湖小学校・千歳中学校

- 入居資格:
 - ①入居しようとする者及びその者と現に同居し、又は同居しようとする者の収入合計が(月額487,000円を超えないこと。
 - ②同居しようとする親族がある者を除き、身体又は精神に著しい障害があるために常時の介護を必要とし、かつ、居宅においてこれを受けることができず、又は受けることが困難であると認められる者でないこと。
 - ③市税などに滞納がない方
 - ④暴力団員でない方
- 受付:入居資格に該当する方は市指定の申込書に記入・押印する
(添付書類及び持参するもの)
 - ①身体障害者手帳・精神障害者手帳・療育手帳
 - ②生活保護の証明等
- 当選の場合:提出していただく書類
 - ①納税証明書(市役所第2庁舎1階1番窓口 金額300円)
 - ②所得を確認できるもの
所得課税証明書等
 - ③家賃領収書(直近月の振込票・記帳後の通帳・家賃帳など)