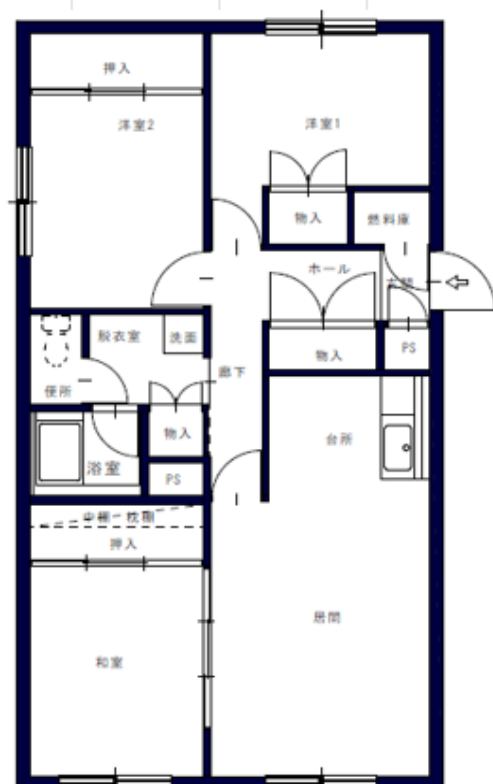


# 一般世帯向住宅 3LDK

## 湖畔団地 (支笏湖温泉番外地)

1号棟 301号

3階建 3階 風呂付 エレベーターなし (家族数3人以上)



竣工年 平成6年  
面積 72.6m<sup>2</sup>

- |                 |   |
|-----------------|---|
| 1) 風呂           | ○ |
| 2) エレベーター       | × |
| 3) ガス給湯器        | ○ |
| 4) シャワー         | ○ |
| 5) 物置           | ○ |
| 6) カーテンレール      | × |
| 7) 共聴アンテナ       | ○ |
| 8) BS接続端子       | ○ |
| ※ 接続には入居者負担が必要で | × |
| 9) 照明器具及び灯油タンク  | × |
| 10) 駐車場         | ○ |
| 11) 24時間換気システム  | × |
| 12) プロパンガス使用    | ○ |
| 13) ストープ        | × |

(FF式灯油ストーブ使用可)

学区 ・支笏湖小学校 千歳中学校

## 市営住宅入居者の随時募集のお知らせ

定期募集で入居者の決まらなかった住宅について、  
先着順に入居者の決定を行いますのでお知らせいたします。

### 【募集する住宅】

一般世帯向住宅

・3LDK(家族3人以上)

湖畔団地(支笏湖温泉番外地、風呂付、エレベータ無、3階建、3階)

1戸 20,000円 ~39,400円

<入居資格> 次のすべての条件を満たす方。

- ①千歳市内に住所又は勤務先がある。
- ②単身可(結婚予定の方は入居可能日までに入籍可能である)
- ③市で定めた収入基準を超えていない。(湖畔団地は487,000まで)
- ④市税などに滞納がない。
- ⑤入居しようとする方全員に持ち家がなく、現に住宅に困っている。
- ⑥暴力団でない。

※3LDKの入居には、家族数が3人以上必要です。

※犬、猫などのペットの飼育はできません。

※契約時には家賃2カ月分の敷金が必要です。

### <申込みに必要なもの>

- ・入居申込書
- ・直近の家賃の領収書等
- ・所得課税証明書等の収入を証明するもの
- ・納税証明書
- ・マイナンバー(個人カードまたは、通知カード+運転免許証などの顔写真付きの本人確認ができるもの等)

※必要に応じてその他の書類の提出をお願いする場合があります。(障害者手帳等)

### <申込先・詳細のお問い合わせ>

千歳市営住宅窓口センター

住所 千歳市幸町3丁目15番地 エレガンスビル1階

電話 0800-800-1945(フリーダイヤル)